

Cylinder moment 372 kg/m.  
Valve spring 01 mm.



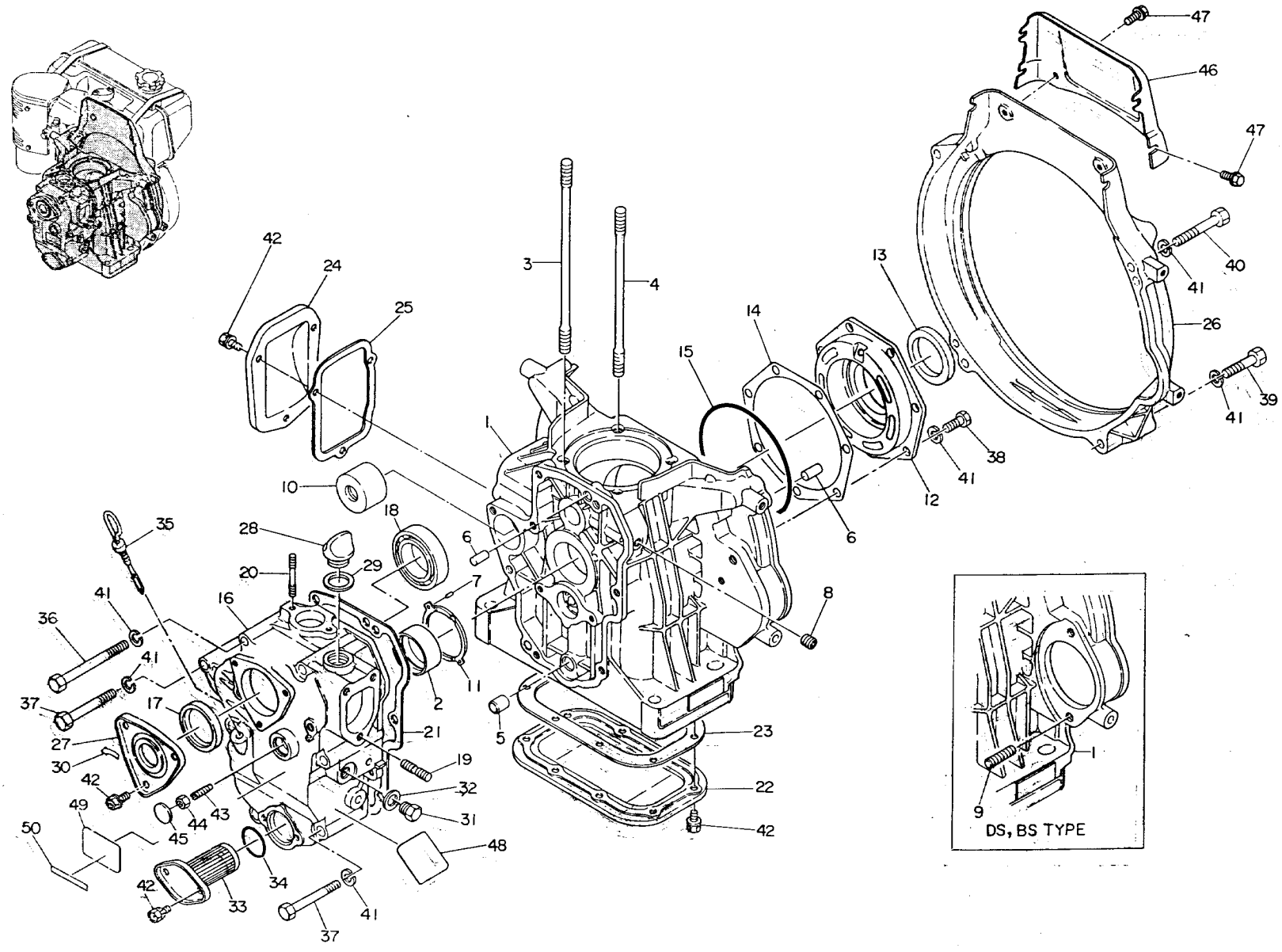
ロビンエンジン  
**Robin Engine**

**PARTS CATALOG**

Model **DY41 P, DS**  
**DY41 L, BS**

**No. 1**

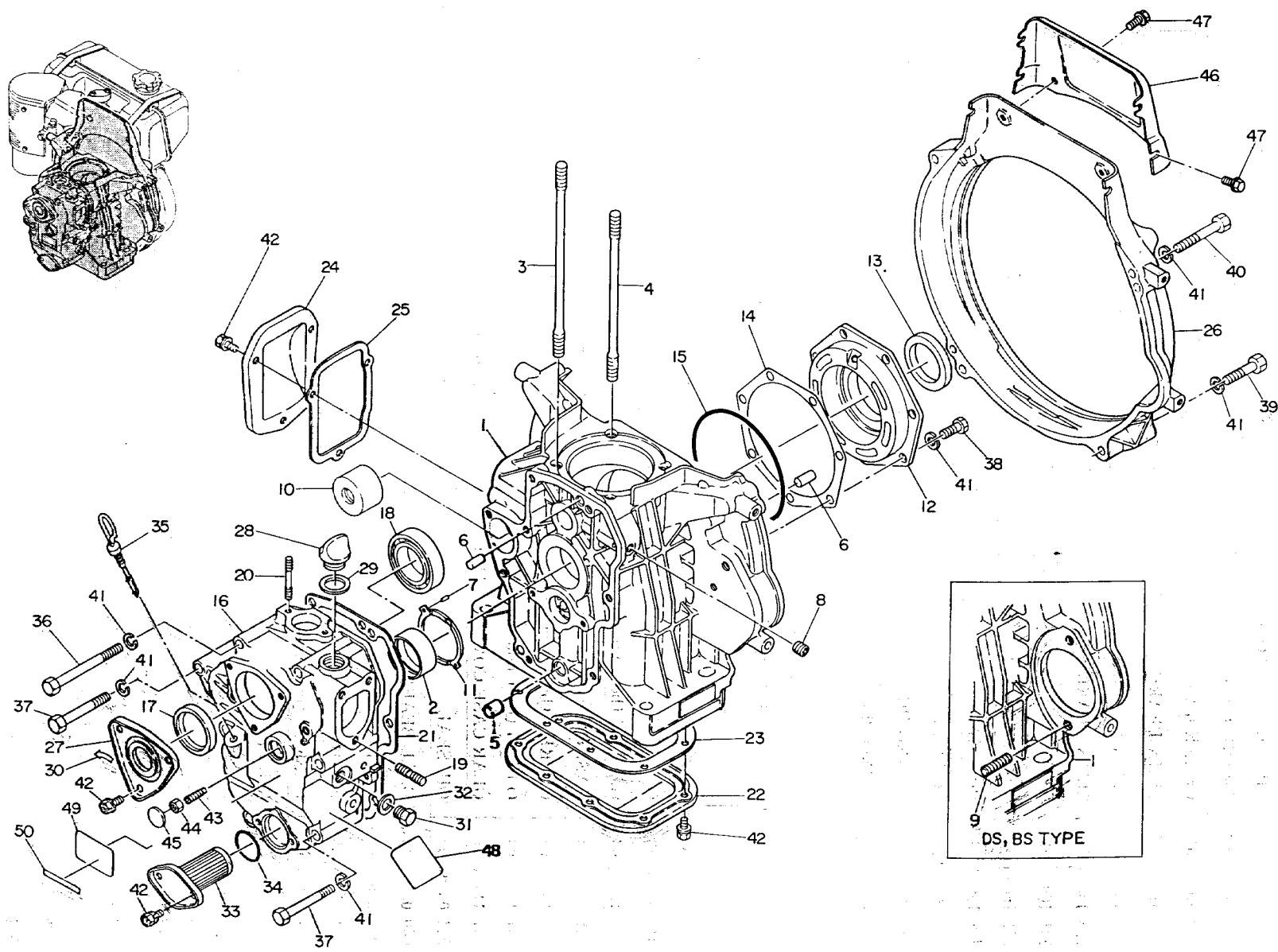
1. クランクケース……CRANKCASE



1. クランクケース CRANKCASE

Ref. No.	部 品 Parts	部 品 名 称 Parts Name	個数 Qty	摘 要 Description	製 品 番 号 Spec No.	標 準 小売価格
* 1	231 10100 01	クランクケースコンプリート CRANK CASE COMPL	1	2-8を含む Incl.2-8	DY410DD0000 DY410BB0000	
* 1	231 10100 01	クランクケースコンプリート CRANK CASE COMPL	1	2-9を含む Incl.2-9	DY410DS0000 DY410BS0000	
* 1	231 10100 01	クランクケースコンプリート CRANK CASE COMPL	1	2-8,10を含む Incl.2-8,10	DY410DD0060 DY410BB0060	
* 1	231 10104 01	クランクケースコンプリート CRANK CASE COMPL	1	2-10を含む Incl.2-10	DY410DS0060 DY410BS0060	
2	228 15801 03	メインベアリング MAIN BEARING	1	S.T.D.		
2	228 15802 03	メインベアリング MAIN BEARING	1	アンダーサイズ UNDER SIZE 0.25MM		
2	228 15803 03	メインベアリング MAIN BEARING	1	アンダーサイズ UNDER SIZE 0.50MM		
3	231 16001 01	テンションボルト 1 TENSION BOLT 1	2			
4	231 16002 01	テンションボルト 2 TENSION BOLT 2	2			
5	228 15003 13	パイプノック PIPE KNOCK	1			
6	005 26081 80	ドowelピン DOWEL PIN	4			
7	005 19250 60	スプリングピン SPRING PIN	2			
8	212 15008 13	ブラインドプラグ BLIND PLUG	1			
9	010 50800 44	スタッド STUD	2			
10	228 25002 03	スリーブバランサ SLEEVE (balancer)	1			
11	228 15002 03	スラストベアリング THRUST BEARING	1			
12	231 11501 11	ベアリングハウジングコンプリート BEARING HOUSING COMPL	1		DY410DD0000 DY410BB0000	
12	231 11502 11	ベアリングハウジングコンプリート BEARING HOUSING COMPL	1		DY410DS0000 DY410BS0000	
13	044 04000 20	オイルシール OIL SEAL	1	40φ×58φ×8b		
14	231 15004 03	ガスケットベアハウジング GASKET (bear housing)	1	t=0.1		
14	231 15005 03	ガスケットベアハウジング GASKET (bear housing)	1	t=0.2	1枚のみ選択使用 select one piece only	
14	231 15006 03	ガスケットベアハウジング GASKET (bear housing)	1	t=0.3		
15	231 15014 03	O RING (bear housing)	1			
* 16	231 11401 01	ギヤケースカバーコンプリート GEAR CASE COVER COMPL	1	19,20を含む D形用 Incl.19,20 for D		
17	044 03501 00	オイルシール OIL SEAL	1	35φ×50φ×8b		
18	060 03500 40	ボールベアリング BALL BEARING	1	6007C3		
19	001 32083 51	スタッド STUD	3			
20	001 32064 50	スタッド STUD	2			
21	231 15007 03	ガスケットケースカバー GASKET (case cover)	1			
22	231 11601 03	オイルパン OIL PAN	1			
23	231 15008 03	ガスケットオイルパン GASKT (oil pan)	1			
24	228 26001 01	バランサカバー BALANCER COVER	1			
25	228-25001 03	ガスケットバランサカバー GASKET (balancer cober)	1			
26	231-51101 03	ブロワーハウジング BLOWER HOUSING	1			
27	231-56001 01	ハンドルガイド HANDLE GUIDE	1			
28	228 65003 03	プラグ PLUG	1			
29	021 32000 10	ガスケット GASKET	1			
30	228 95001 03	ラベルクランキング LABEL (cranking)	1			
31	009 02120 00	フィラー FILLER	1			
32	003 70120 00	ガスケットアルミニウム GASKET (aluminum)	1			

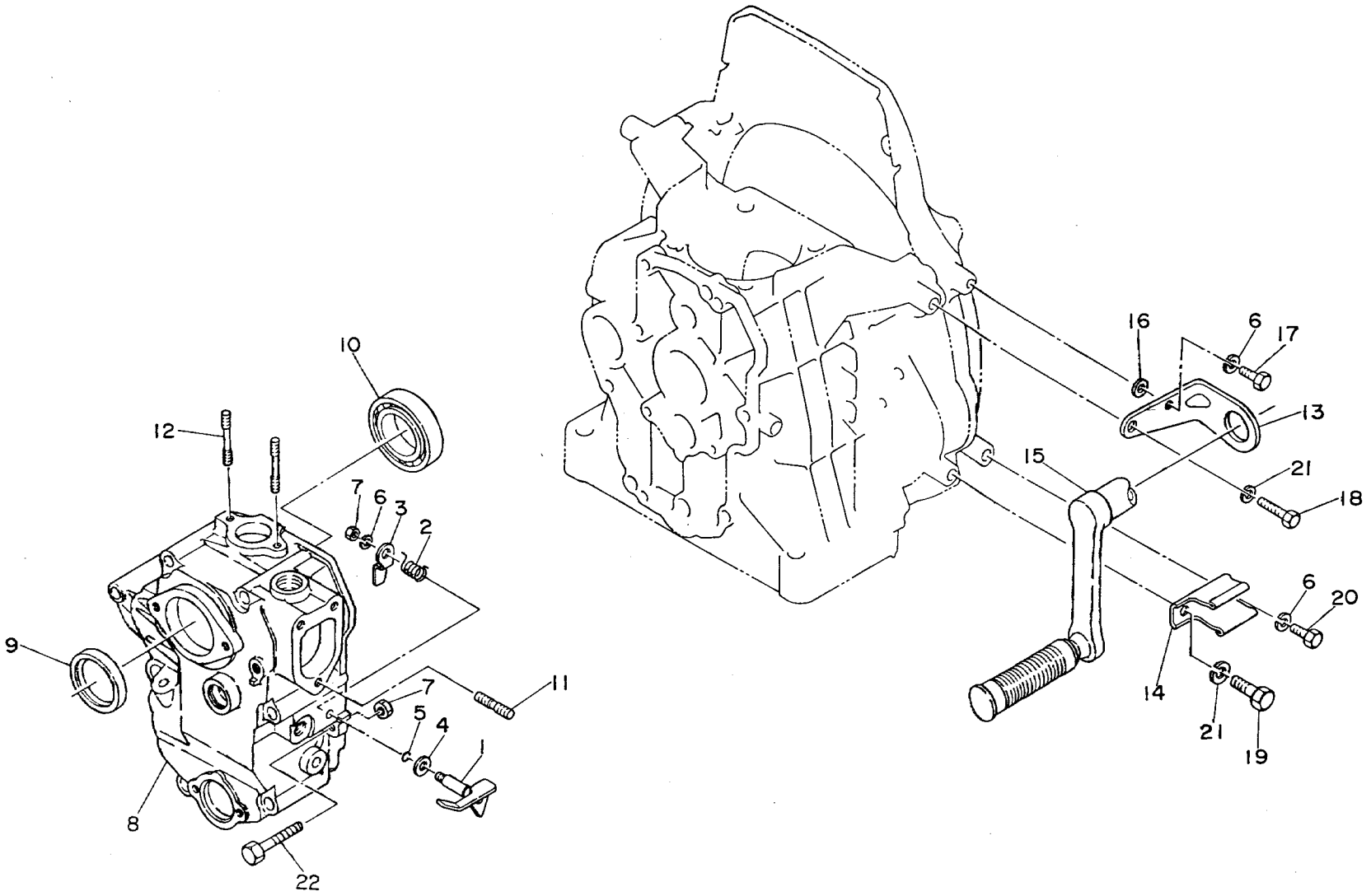
1. クランクケース CRANK CASE



1. クランクケース……CRANKCASE

Ref. No.	部品番号 Parts Number	部品名称 Parts Name	個数 Qty	摘要 Description	製品番号 Spec No.	標準 小売価格
33	228 64301 00	オイルフィルターアセンブリ OIL FILTER ASSY	1			
34	024 03000 10	オーリング O RING	1			
35	231 63601 01	オイルゲージコンプリート OIL GAUGE COMPL	1			
36	001 66088 50	ボルト BOLT	4			
37	001 66086 50	ボルト BOLT	4			
38	001 66082 20	ボルト BOLT	7			
39	001 66084 00	ボルト BOLT	2			
40	001 66085 50	ボルト BOLT	2			
41	003 20080 00	スプリングワッシャー SPRING WASHER	19			
42	980 05060 10	ボルトアンドワッシャーアセンブリ BOLT AND WASHER ASSY	16			
43	014 90600 70	アジャスティングスクリュー ADJUSTING SCREW	1			
44	002 18060 00	ナット NUT	1			
45	041 12200 10	ブラインドプラグ BLIND PLUG	1			
46	231 52901 03	シリンダーバフフル4 CYLINDER BAFFLE 4	1			
47	011 00600 10	フランジボルト FLANGE BOLT	4			
48	228 92103 03	ラベル (オペレーション) LABEL (operation)	1	国内用 for domestic		
48	228 92104 03	ラベル (オペレーション) LABEL (operation)	1	輸出用 for export		
49	231 91803 13	ラベル (エンジンネーム) LABEL (engine name)	1	国内用 D形用 for domestic for D	DY410DD0000 DY410DS0000	
49	231 91802 03	ラベル (エンジンネーム) LABEL (engine name)	1	輸出用 D形用 for export for D	DY410DD0010 DY410DS0010	
49	231 91809 13	ラベル (エンジンネーム) LABEL (engine name)	1	国内用 B形用 for domestic for B	DY410BB0000 DY410BS0000	
49	231 91810 03	ラベル (エンジンネーム) LABEL (engine name)	1	輸出用 B形用 for export for B	DY410BB0010 DY410BS0010	
*	231 99001 07	ガスケットセット GASKET SET	1	14, 21, 23, 25, 29, 32, 34, P9-33, P11-44, 46, P25-14を含む Incl.14, 21, 23, 25, 29, 32, 34, P9-33, P11-44, 46, P25-14		

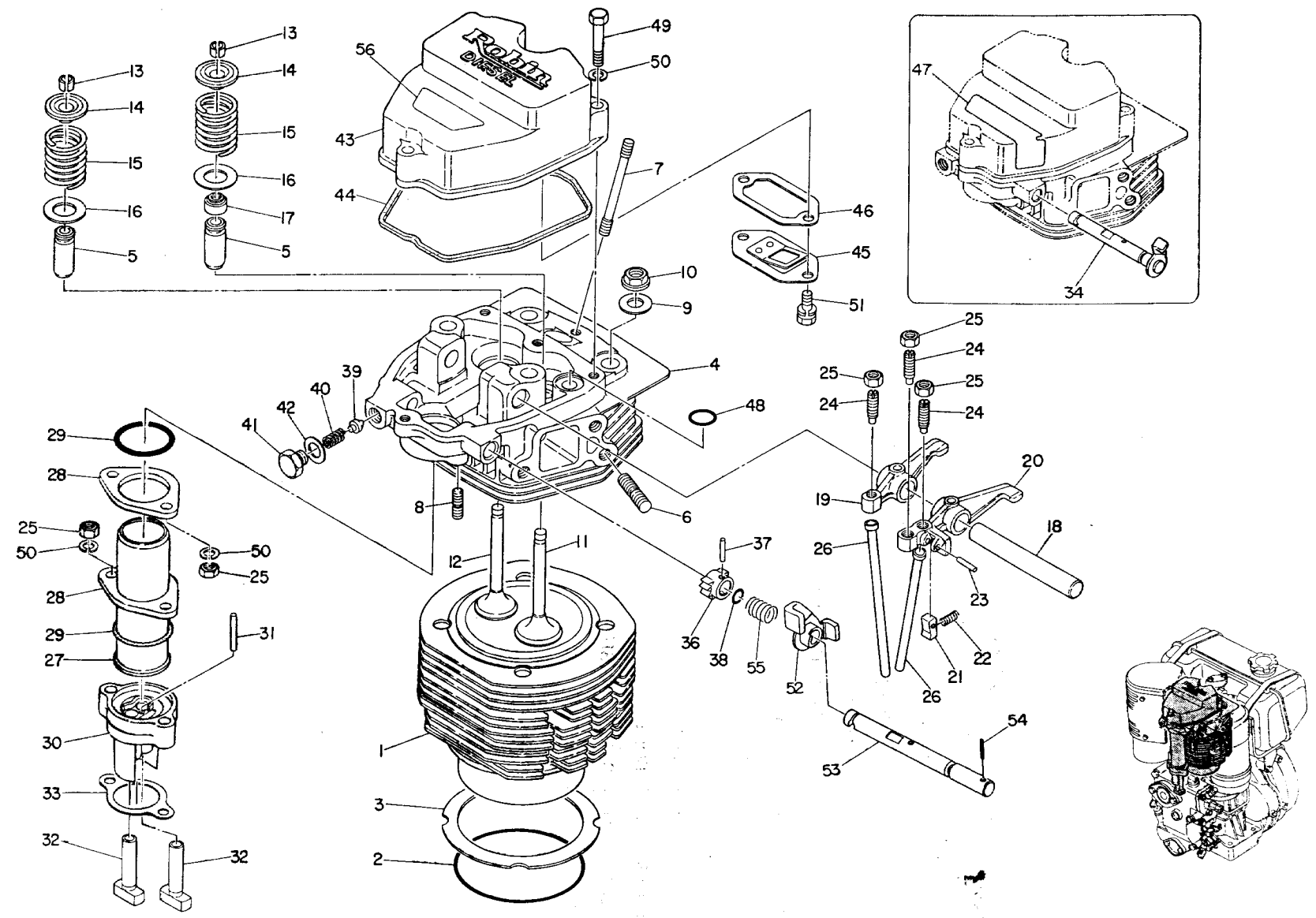
2. ストップレバー、ハンドル、ブラケットB形……STOP LEVER, HANDLE and BRACKET for B



2. ストップレバー、ハンドル、ブラケットB形……STOP LEVER, HANDLE and BRACKET for B

Ref. No.	部品番号 Parts Number	部品名称 Parts Name	個数 Q'ty	摘要 Description	製品番号 Spec No.	標準 小売価格
1	228 45702 01	ストップレバーコンプリート STOP LEVER COMPL	1		DY410BB0000 DY410BS0000	
2	228 46003 03	リターンコイルストップ RETURN SPRING (stop)	1		"	
3	228 45009 03	ストップパー STOPPER	1		"	
4	023 00800 10	スペーサ SPACER	1		"	
5	006 26100 50	オリング O RING	1		"	
6	003 20060 00	コイルワッシャー SPRING WASHER	3		"	
7	002 18060 00	ナット NUT	2		"	
8	231 11402 01	ギヤケースカバーコンプリート GEAR CASE COVER COMPL	1		"	
9	044 03501 00	オイルシール OIL SEAL	1		"	
10	060 03500 40	ボールベアリング BALL BEARING	1		"	
11	001 32083 51	スタッド STUD	3		"	
12	001 32064 50	スタッド STUD	2		"	
13	228 56120 01	ハンドルブラケット HANDLE BRACKET	1		DY410BB0000	
14	228 56210 11	キャッチャー CATCHER	1		"	
15	228 55301 01	スタートイングハンドルコンプリート STARTING HANDLE COMPL	1		"	
16	020 00601 10	ワッシャー WASHER	1		"	
17	001 66062 00	ボルト BOLT	1		"	
18	001 66082 00	ボルト BOLT	1		"	
19	001 65081 20	ボルト BOLT	1		"	
20	001 65061 20	ボルト BOLT	1		"	
21	003 20080 00	コイルワッシャー SPRING WASHER	2		"	
22	001 65063 50	ボルト BOLT	1		DY410BB0000 DY410BS0000	

3. シリンダ、シリンダヘッド... CYLINDER and CYLINDER HEAD

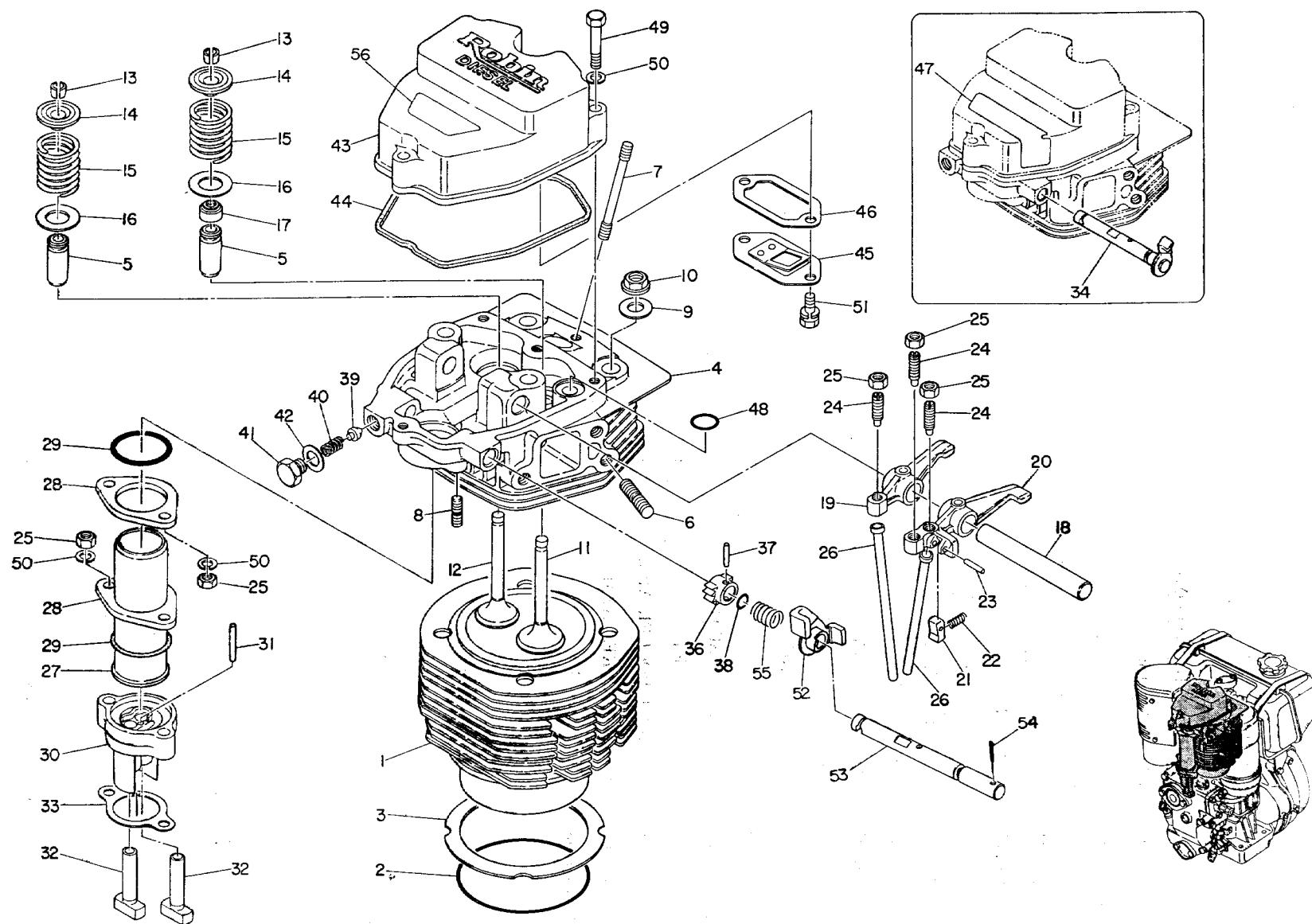




### 3. シリンダ, シリンダヘッド……CYLINDER and CYLINDER HEAD

Ref. No.	部品番号 Parts Number	部品名称 Parts Name	個数 Q'ty	個 Description	製品番号 Spec No.	標準 小売価格
1	231 12401 02	シリンダユニット CYLINDER UNIT	1			
2	229 15011 03	オーリング シリンダ O RING (cylinder)	1			
3	229 15012 13	スペーサ シリンダ SPACER (cylinder)	1	t=0.1 } 1枚のみ選択使用 t=0.2 } select one piece only		
3	229 15013 13	スペーサ シリンダ SPACER (cylinder)	1			
* 4	229 13001 01	シリンダヘッドコンプリート CYLINDER HEAD COMPL	1	5~8を含む Incl.5~8		
5	228 14202 03	バルブガイド VALVE GUIDE	2			
6	001 37082 01	スタッド STUD	6			
7	010 50601 50	スタッド STUD	2			
8	001 31062 51	スタッド STUD	2			
9	020 01000 81	ワッシャー WASHER	4			
10	018 01000 10	フランジナット FLANGE NUT	4			
11	228 33401 03	インテークバルブ INTAKE VALVE	1			
12	228 33501 03	エキゾーストバルブ EXHAUST VALVE	1			
13	228 33801 03	リテーナロック RETAINER LOCK	4			
14	228 33701 03	スプリングリテーナ SPRING RETAINER	2			
15	228 33601 03	バルブスプリング VALVE SPRING	2			
16	020 01500 30	ワッシャー WASHER	2			
17	228 35003 03	バルブステムシール VALVE STEM SEAL	1			
18	228 35004 03	ロッカシャフト ROCKER SHAFT	1			
19	228 36001 03	エキゾーストロッカーアーム EXHAUST ROCKER ARM	1			
20	228 36101 03	インテークロッカアーム INTAKE ROCKER ARM	1			
21	228 35007 03	ラatchetピン RATCHET PIN	1			
22	228 35008 03	スプリングラatchetピン SPRING (ratchet pin)	1			
23	005 19031 62	スプリングピン SPRING PIN	1			
24	014 90600 70	アジャスティングスクリュ ADJUSTING SCREW	3			
25	002 18060 00	ナット NUT	7			
26	231 35005 03	プッシュロッド PUSH ROD	2			
27	231 35601 01	プッシュロッドスリーブ PUSH ROD SLEEVE	1			
28	228 35801 01	プレート (プッシュロッド) PLATE (push red)	2			
29	024 03200 20	オーリング O RING	2			
30	228 35701 03	タペットガイド TAPPET GUIDE	1			
31	005 19032 82	スプリングピン SPRING PIN	1			
32	228 33301 03	タペット TAPPET	2			
33	228 35013 03	ガスケット (タペットガイド) GASKET (tappet guide)	1			
34	228 35521 01	デコンプレバコンプリート DECOMP LEVER COMPL	1			
36	228 35010 03	ラatchet RACHET	1			
37	005 19031 62	スプリングピン SPRING PIN	1			
38	006 26100 70	オーリング O RING	1			
39	228 35011 03	デコンプレピン DECOMP PIN	1			
40	228 35012 03	デコンプレスプリング DECOMP SPRING	1			

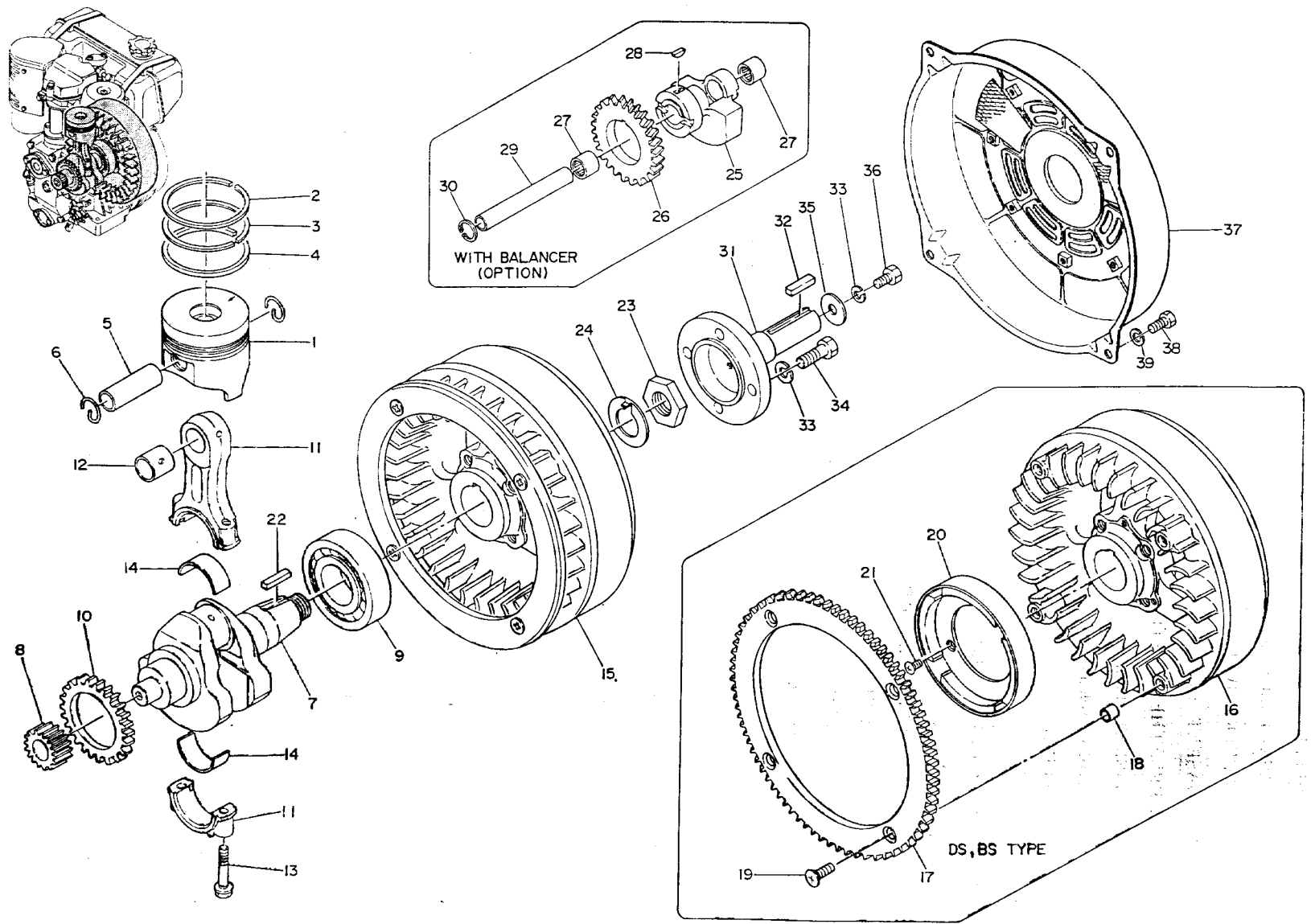
3. シリンダ、シリンダヘッド F... CYLINDER and CYLINDER HEAD



3. シリンダ, シリンダヘッド.....CYLINDER and CYLINDER HEAD

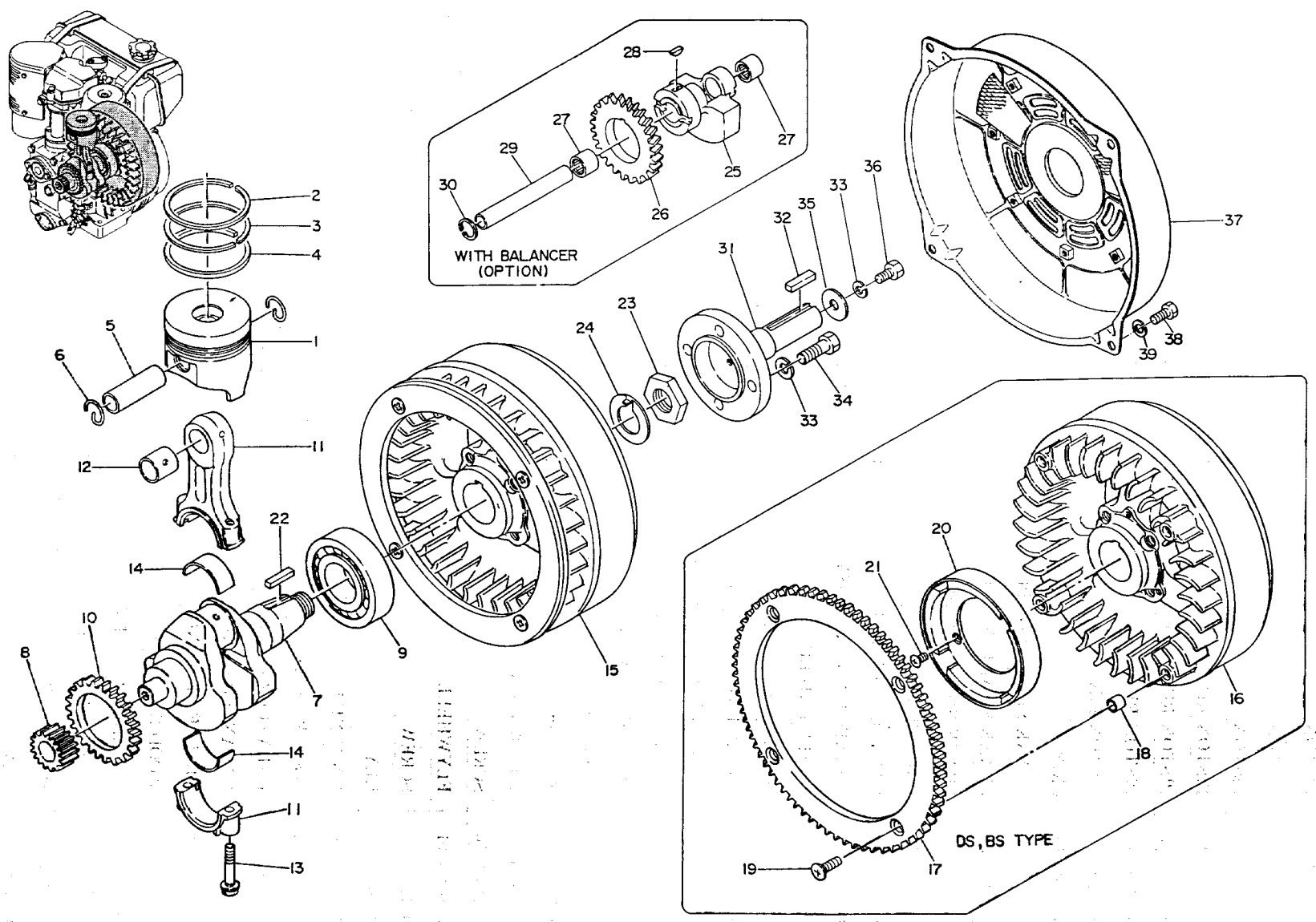
Ref. No.	部品番号 Parts Number	部品名称 Parts Name	個数 Qty	摘要 Description	製品番号 Spec No.	標準 小売価格
41	009 01100 00	ファイラー FILLER	1			
42	003 70100 00	ガスケット (アルミニウム) GASKET (aluminum)	1			
43	228 17001 03	ロッカーカバー ROCKER COVER	1			
44	228 15010 03	ガスケット (ロッカーカバー) GASKET (rocker cover)	1			
45	228 15301 01	ブリーザープレートコンプリート BREATHER PLATE COMPL	1			
46	228 15009 03	ガスケット (ブリーザー) GASKET (breather)	1			
47	228 93403 03	ラベル (リリース) LABEL (release)	1			
48	024 01300 10	オーリング O RING	1			
49	001 66063 50	ボルト BOLT	3			
50	003 20060 00	スプリングワッシャー SPRING WASHER	7			
51	980 05060 10	ボルトアンドワッシャーアセンブリ BOLT AND WASHER ASSY	2			
52	228 35531 01	デコンプレッサーコンプリート DECOMP LEVER COMPL	1		E/G No.1000324~	
*53	228 35503 01	デコンプレッシャフトアセンブリ DECOMP SHAFT ASSY	1	54を含む Incl.54	E/G No.1000324~	
54	005 19031 20	スプリングピン SPRING PIN	1		E/G No.1000324~	
55	228 35015 01	スプリングフック SPRING (hook)	1		E/G No.1000324~	
56	228 93405 03	ラベル (リリース) LABEL (release)	1	国内用 for domestic	E/G No.1000324~	
56	228 93406 03	ラベル (リリース) LABEL (release)	1	輸出用 for export	E/G No.1000324~	

4. クラックシャフト、ピストン……CRANKSHAFT and PISTON

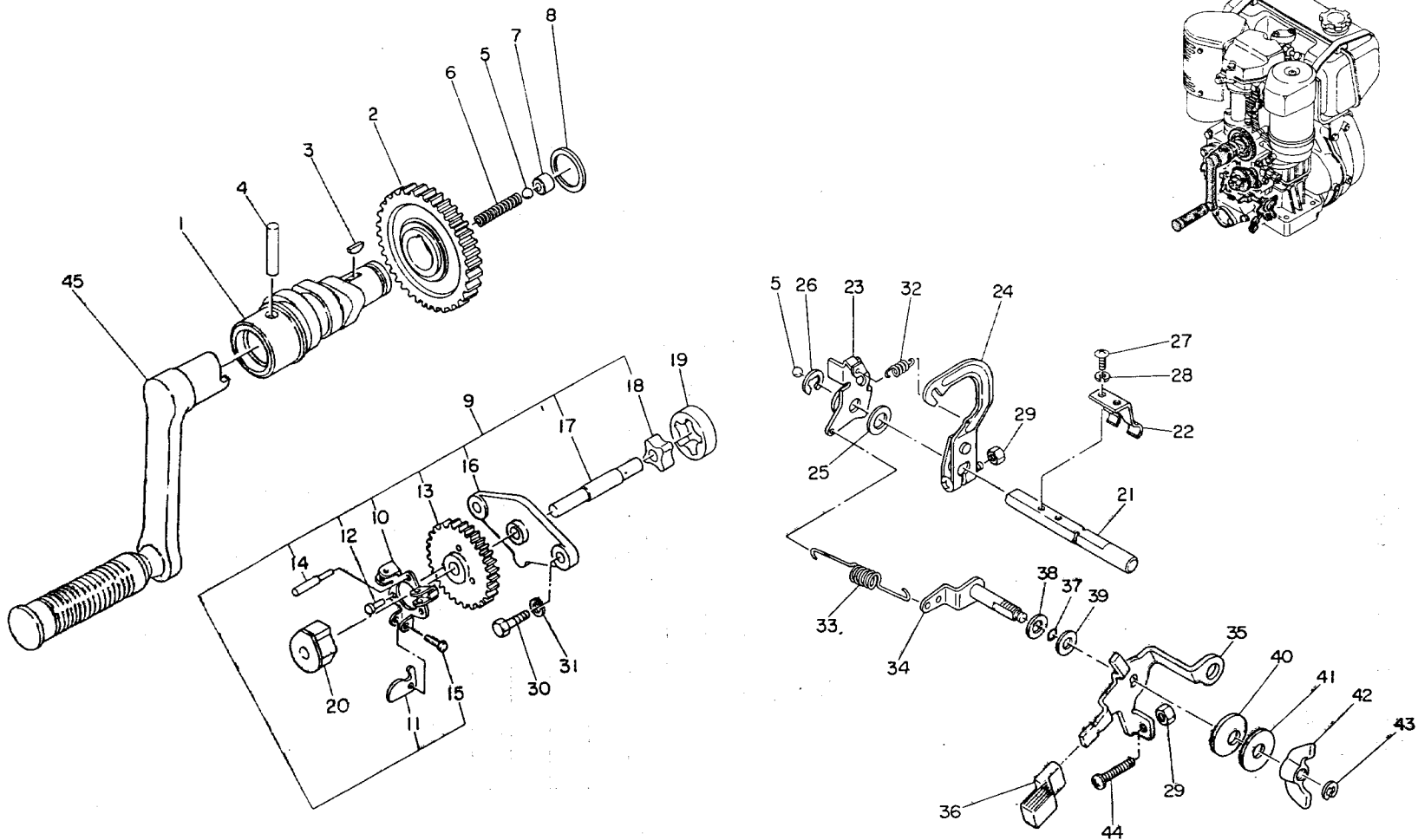
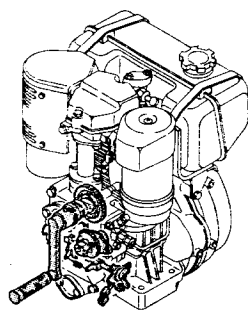


#### 4. クランクシャフト, ピストン……CRANKSHAFT and PISTON

Ref. No.	部品番号 Parts Number	部品名称 Parts Name	個数 Qty	摘要 Description	製品番号 Spec No.	標準 小売価格
1	231 23401 13	ピストン PISTON	1	S.T.D		
1	231 23402 13	ピストン PISTON	1	オーバー サイズ OVER SIZE 0.25MM		
1	231 23403 13	ピストン PISTON	1	オーバー サイズ OVER SIZE 0.50MM		
*	229 23501 17	ピストンリングセット PISTON RING SET	1	2~4を含む Incl.2~4 S.T.D.		
*	229 23502 17	ピストンリングセット PISTON RING SET	1	オーバー サイズ OVER SIZE 0.25MM		
*	229 23503 17	ピストンリングセット PISTON RING SET	1	オーバー サイズ OVER SIZE 0.50MM		
5	228 23301 03	ピストンピン PISTON PIN	1			
6	056 52100 10	クリップ CRIP	2			
* 7	231 20101 01	クランクシャフトコンプリート CRANK SHAFT COMPL	1	8,9を含む Incl.8,9 S.T.D.		
* 7	231 20102 01	クランクシャフトコンプリート CRANK SHAFT COMPL	1	8~10を含む Incl.8~10	DY410DD0060 DY410BB0060	
8	228 22301 03	クランクシャフトギヤ CRANK SHAFT GEAR	1			
9	060 04000 30	ボールベアリング BALL BEARING	1			
10	231 24201 03	バランサギヤ BALANCER GEAR 1	1			
* 11	231 22501 00	コネクティングロッドアセンブリ CONNECTING ROD ASSY	1	12を含む Incl.12		
12	228 22901 13	スモールエンドブッシュ SMALL END BUSH	1			
13	231 23001 03	コネクティングロッドボルト CONNECTING ROD BOLT	2			
14	228 22801 13	ラージエンドベアリング LARGE END BEARING	2	S.T.D.		
14	228 22802 13	ラージエンドベアリング LARGE END BEARING	2	アンダー サイズ UNDER SIZE 0.25MM		
14	228 22803 13	ラージエンドベアリング LARGE END BEARING	2	アンダー サイズ UNDER SIZE 0.50MM		
15	231 22401 11	フライホイールコンプリート FLYWHEEL COMPL	1		DY410DD0000 DY410BB0000	
* 16	231 22402 11	フライホイールコンプリート FLYWHEEL COMPL	1	17~19を含む Incl.17~19	DY410DS0000 DY410BS0000	
17	228 71001 03	リングギヤ RING GEAR	1			
18	228 25003 03	パイプノック PIPE KNOCK	4			
19	004 11082 50	スクリュ SCREW	4			
20	228 70401 01	フライホイール FLYWHEEL	1		DY410DS0000 DY410BS0000	
21	004 11061 00	スクリュ SCREW	3		DY410DS0000 DY410BS0000	
22	005 30072 01	キー KEY	1			
23	017 32600 10	ロックナット LOCK NUT	1			
24	020 52600 11	ロックワッシャー LOCK WASHER	1			
* 25	231 24301 01	バランサコンプリート BALANCER COMPL	1	26,27,28を含む Incl.26,27,28		
26	231 24202 03	バランサギヤ BALANCER GEAR 2	1			
27	061 01500 10	ニードルベアリング NEEDLE BEARING	2			
28	005 32042 01	ウッドラフキー WOODRUFF KEY	1			
29	228 24101 03	バランシャフト BALANCER SHAFT	1			
30	003 14150 00	スナッピング(インナ) SNAPRING (inner)	1			
31	228 24401 03	ドライビングシャフト DRIVING SHAFT	1	D,DS形用 for D,DS		
32	005 30073 51	キー KEY	1	D,DS形用 for D,DS		
33	003 20100 00	スプリングワッシャー SPRING WASHER	5	D,DS形用 for D,DS		
34	001 67103 00	ボルト BOLT	4	D,DS形用 for D,DS		
35	020 01000 10	ワッシャー WASHER	1	D,DS形用 for D,DS		





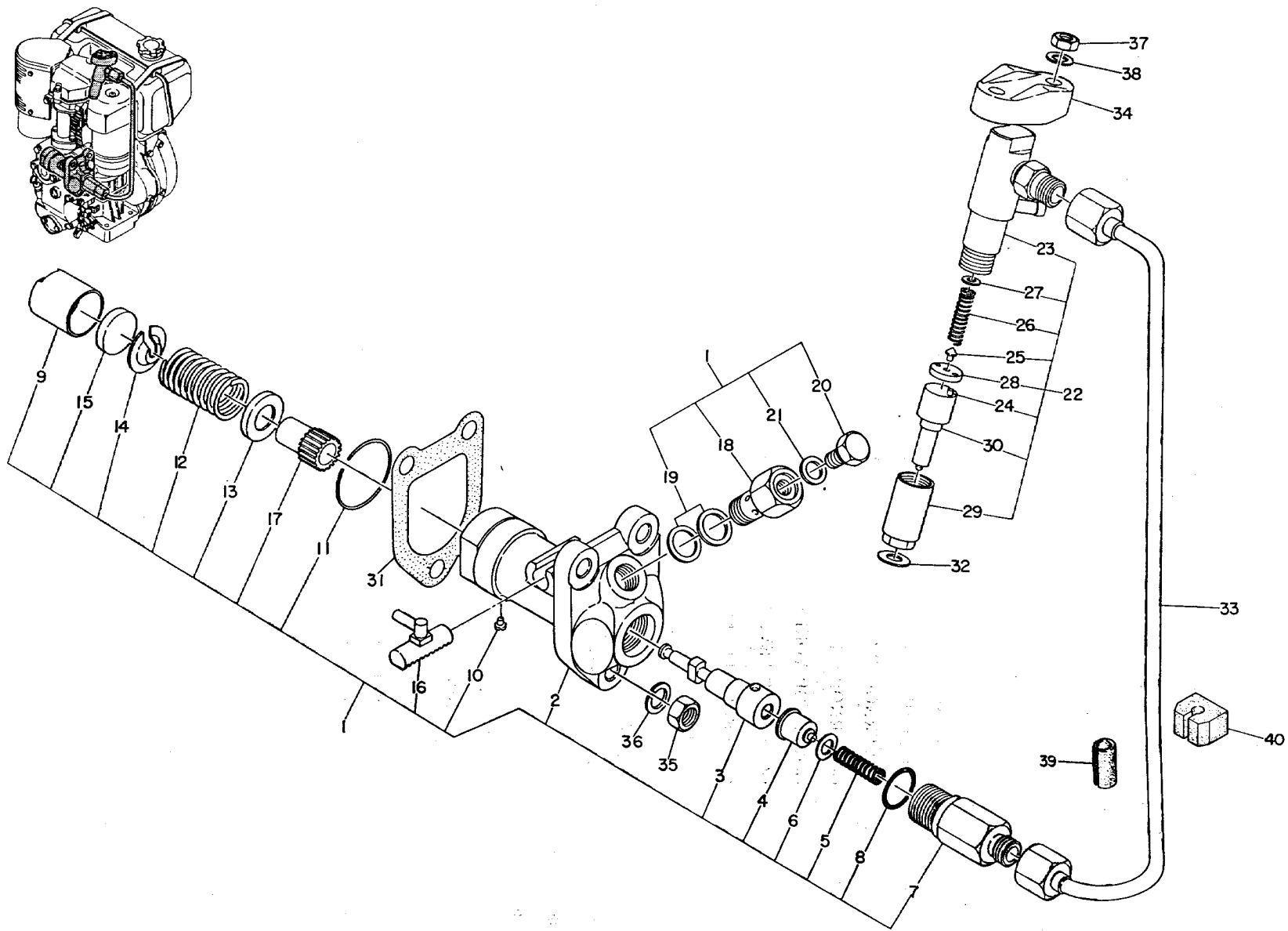




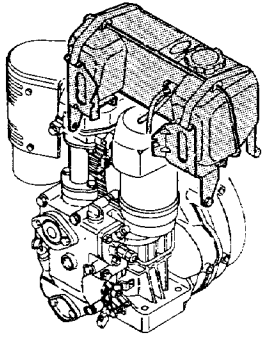
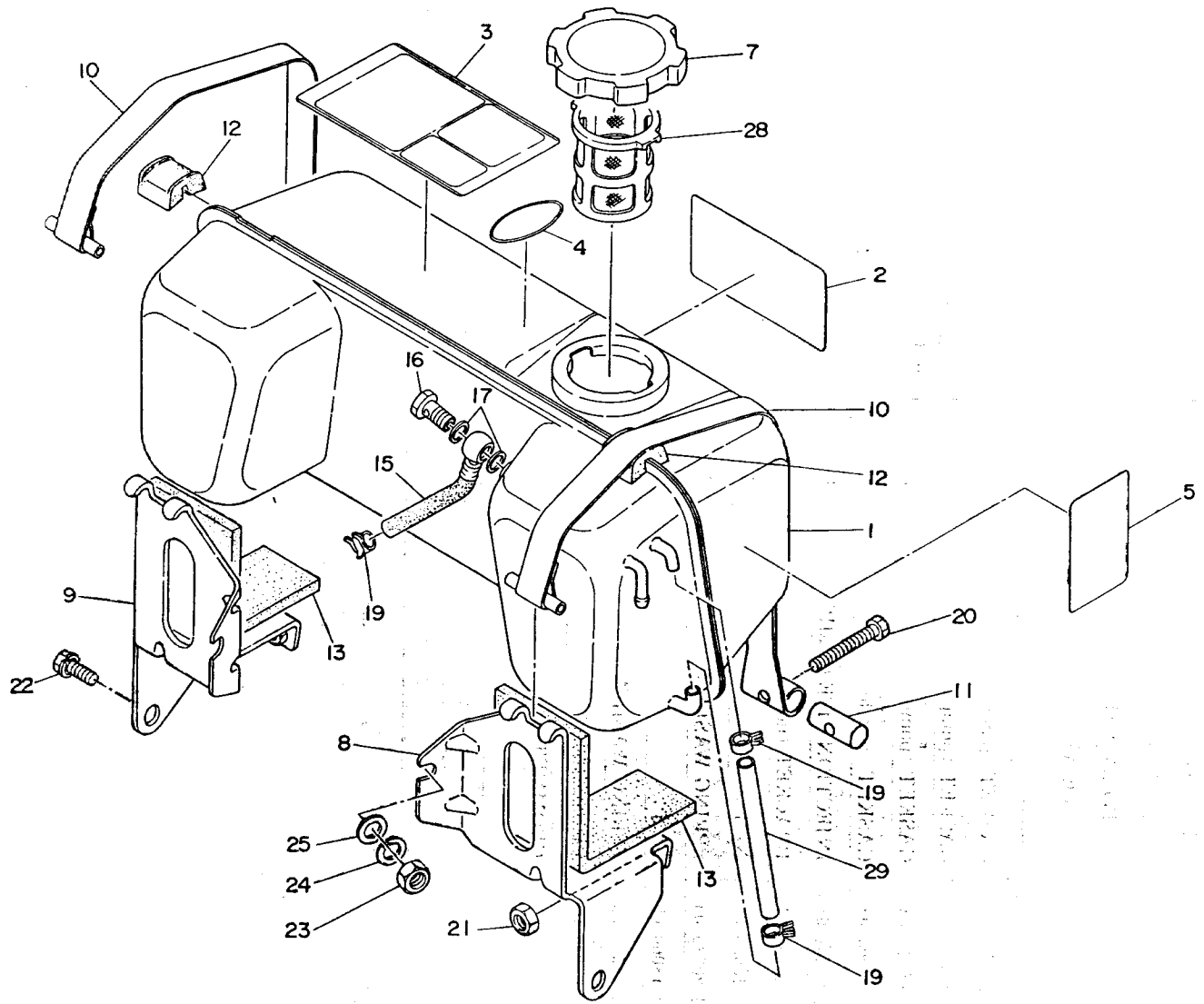
5. カムシャフト, ガバナ.....CAMSHAFT and GOVERNOR

Ref. No.	部品番号 Parts Number	部品名称 Parts Name	個数 Qty	摘要 Description	製品番号 Spec No.	標準 小売価格
* 1	228 31601 01	カムシャフトコンプリート CAMSHAFT COMPL	1	5,6,7を含む Incl.5,6,7		
2	228 33201 13	カムシャフトギヤ CAMSHAFT GEAR	1			
3	005 32042 01	ウッドラフキー WOODRUFF KEY	1			
4	031 00800 70	ドウェルピン DOWEL PIN	1			
5	045 00600 10	スチールボール STEEL BALL	2			
6	228 35001 03	スプリングリリーフ SPRING (relief)	1			
7	228 35014 03	ロックスリーブ LOCK SLEEVE	1			
8	023 02000 20	スペーサ SPACER	1	t=0.8		
8	023 02000 30	スペーサ SPACER	1	t=1.0 1枚のみ選択使用 select one piece only		
8	023 02000 40	スペーサ SPACER	1	t=1.2		
* 9	228 41701 30	ガバナプレートアセンブリ GOVERNOR PLATE ASSY	1	10~18を含む Incl.10~18		
19	228 63902 03	オイルポンプ OIL PUMP (auter)	1			
20	228 41910 01	ガバナスリーブ GOVERNOR SLEEVE	1			
21	228 42201 03	ガバナシャフト GOVERNOR SHAFT	1			
22	228 42101 23	ガバナヨーク GOVERNOR YOKE	1			
23	228 42301 03	ガバナレバー1 GOVERNOR LEVER 1	1			
24	228 42310 02	ガバナレバー2ユニット GOVERNOR LEVER 2 UNIT	1			
25	003 10100 00	ワッシャー WASHER	1			
26	003 13080 00	クリップ CLIP	1			
27	004 31051 20	スクリュ SCREW	2			
28	003 20050 00	スプリングワッシャー SPRING WASHER	2			
29	002 18060 00	ナット NUT	2			
30	001 66062 00	ボルト BOLT	2			
31	003 20060 00	スプリングワッシャー SPRING WASHER	2			
32	228 45001 33	スタートスプリング START SPRING	1			
33	228 42501 23	ガバナスプリング GOVERNOR SPRING	1			
34	228 42901 01	コントロールリンクコンプリート CONTROL LINK COMPL	1			
35	231 43310 01	スピードコントロール SPEED CONTROL 1	1	D形用 for D		
35	231 43311 01	スピードコントロール SPEED CONTROL 2 COMPL	1	B形用 for B		
36	228 45003 03	ノブ KNOB	1			
37	006 26100 50	オーリング O RING	1			
38	023 00800 10	スペーサ SPACER	1			
39	021 70800 10	フリクションワッシャー FRICTION WASHER	1			
40	020 00800 10	ワッシャー WASHER	1			
41	020 00800 90	ワッシャー WASHER	1			
42	017 90800 12	ウィングナット WING NUT	1			
43	056 50400 10	クリップ CRIP	1			
44	004 31063 50	スクリュ SCREW	1			
45	228 55301 01	スターティングハンドルコンプリート STARTING HANDLE COMPL	1	D形用 for D		

6. フェーエル インジェクション ポンプ ノズル.....FUEL INJECTION PUMP NOZZLE

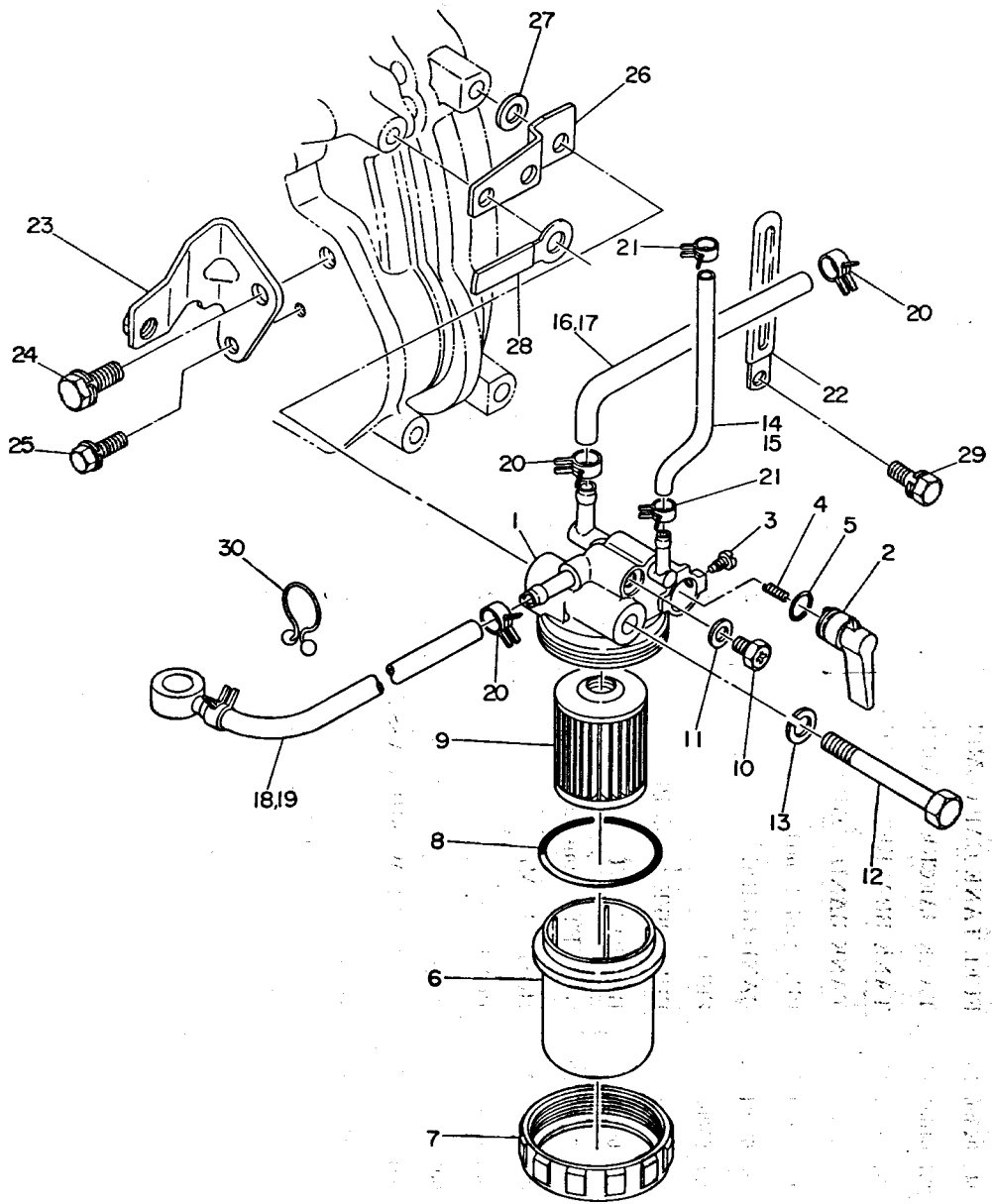








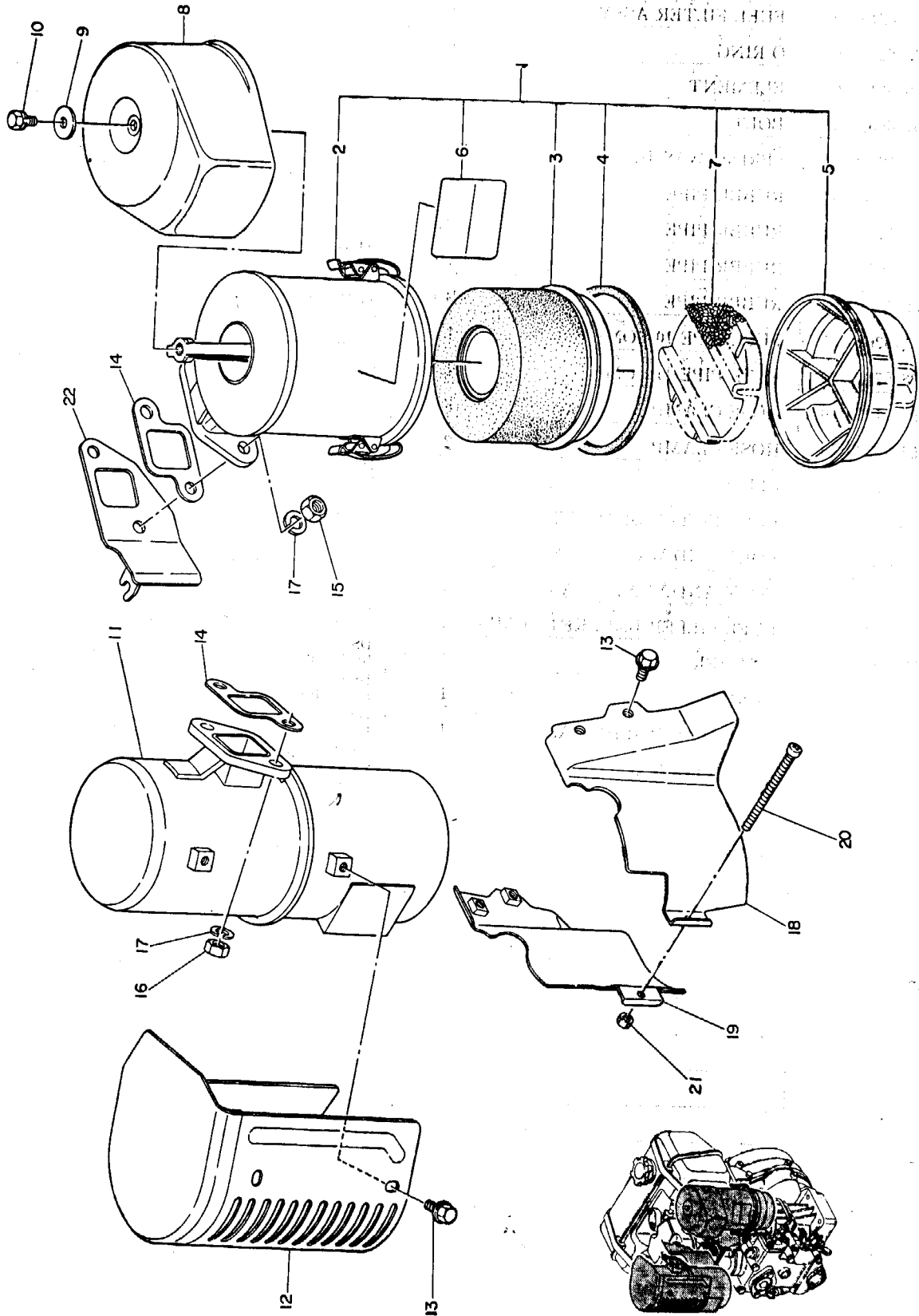
8. フューエルフィルタ ..... FUEL FILTER



8. フューエルフィルター……FUEL FILTER

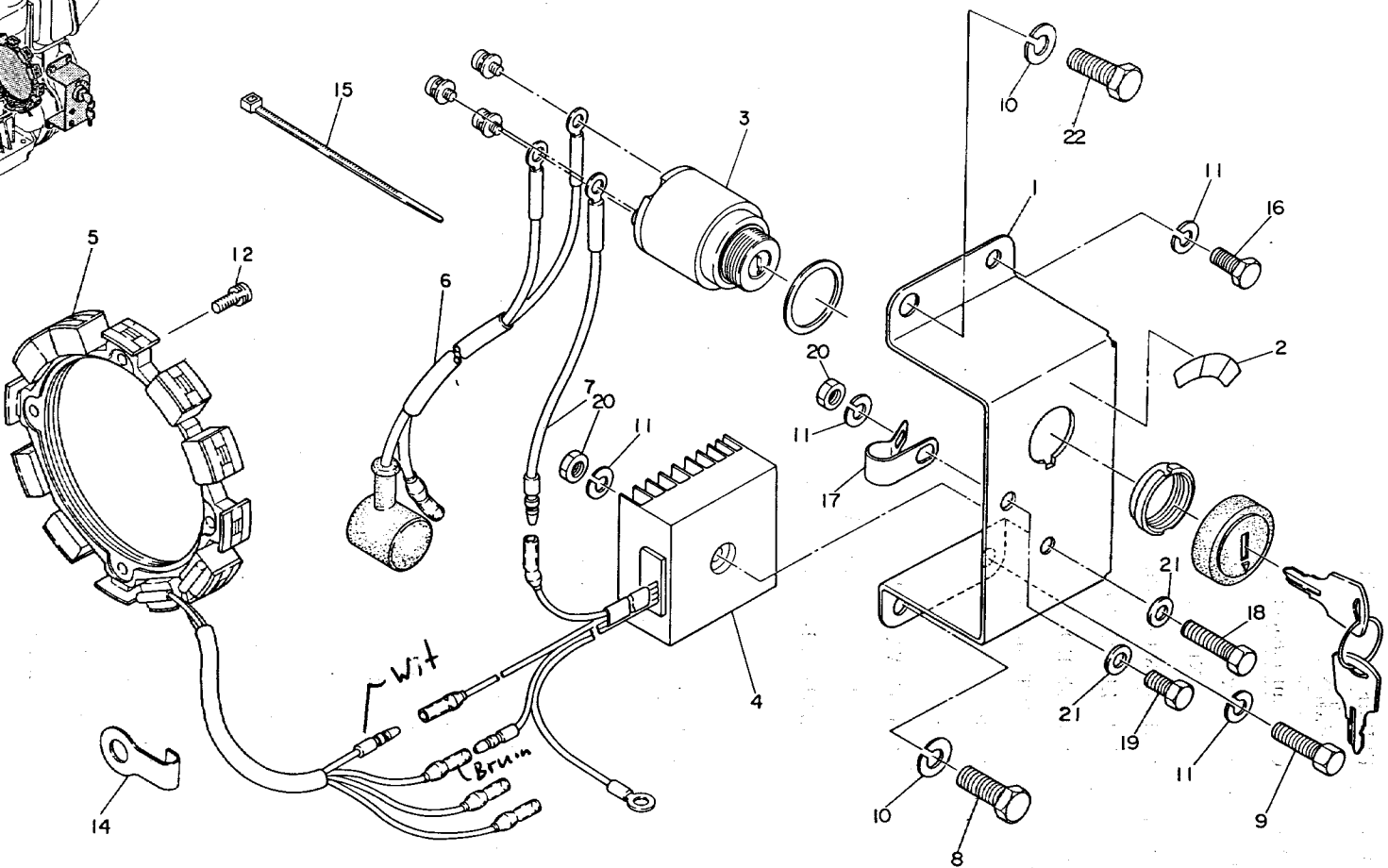
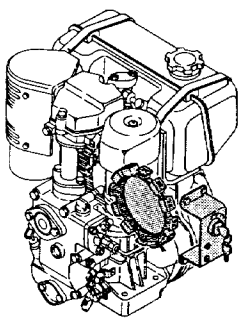
Ref No.	部品番号 Parts Number	部品名称 Parts Name	個数 Qty	摘要 Description	製品番号 Spec No.	標準 小売価格
* 1	228 62102 00	フューエルフィルター アセンブリ FUEL FILTER ASSY	1	1~11を含む Incl.1~11		
8	228 62109 08	オーリング O RING	1			
9	228 62110 08	エレメント ELEMENT	1			
12	001 66086 50	ボルト BOLT	1			
13	003 20080 00	スプリングワッシャー SPRING WASHER	1			
14	085 14500 00	ラバーパイプ RUBBR PIPE	0.26M	D,B形 for D,B 4.5φ×9φ		
15	085 14500 00	ラバーパイプ RUBBR PIPE	0.22M	DS,BS形 for DS,BS 4.5φ×9φ		
16	085 10600 00	ラバーパイプ RUBBR PIPE	0.26M	D,B形 for D,B 6φ×12φ		
17	085 10600 00	ラバーパイプ RUBBR PIPE	0.14M	DS,BS形 for DS,BS 6φ×12φ		
18	228 62610 01	フューエルパイプ コンプリート FUEL PIPE 10 COMPL	1	D,B形 for D,B		
19	228 62611 01	フューエルパイプ コンプリート FUEL PIPE 11 COMPL	1	DS,BS形 for DS,BS		
20	056 11100 20	ホースクランプ HOSE CLAMP	3			
21	056 10800 10	ホースクランプ HOSE CLAMP	2			
22	150 75201 03	クランプ CLEMP	1	D,B形 for D,B		
23	228 67602 01	フューエルフィルターブラケット コンプリート FUEL FILTER BRACKET COMPL	1	D,B形 for D,B		
24	001 13082 00	ボルトアンドワッシャー アセンブリ BOLT AND WASHER ASSY	1			
25	001 13061 80	ボルトアンドワッシャー アセンブリ BOLT AND WASHER ASSY	1			
26	228 67630 01	フューエルフィルターブラケット コンプリート FUEL FILLER BARCKET COMPL	1	DS,BS形 for DS,BS		
27	020 00601 10	ワッシャー WASHER	1	DS,BS形 for DS,BS		
28	056 60001 70	クランプ CLAMP	1	DS,BS形 for DS,BS		
29	001 10061 00	ボルトアンドワッシャー アセンブリ BOLT AND WASHER ASSY	1	D,B形 for D,B S		
30	217 75002 03	バネスロック PURSE LOCK B	1	DS,BS形 for DS,BS		

9. エアクリーナ、マフラ……AIR CLEANER and MUFFLER……FUEL FILTER……







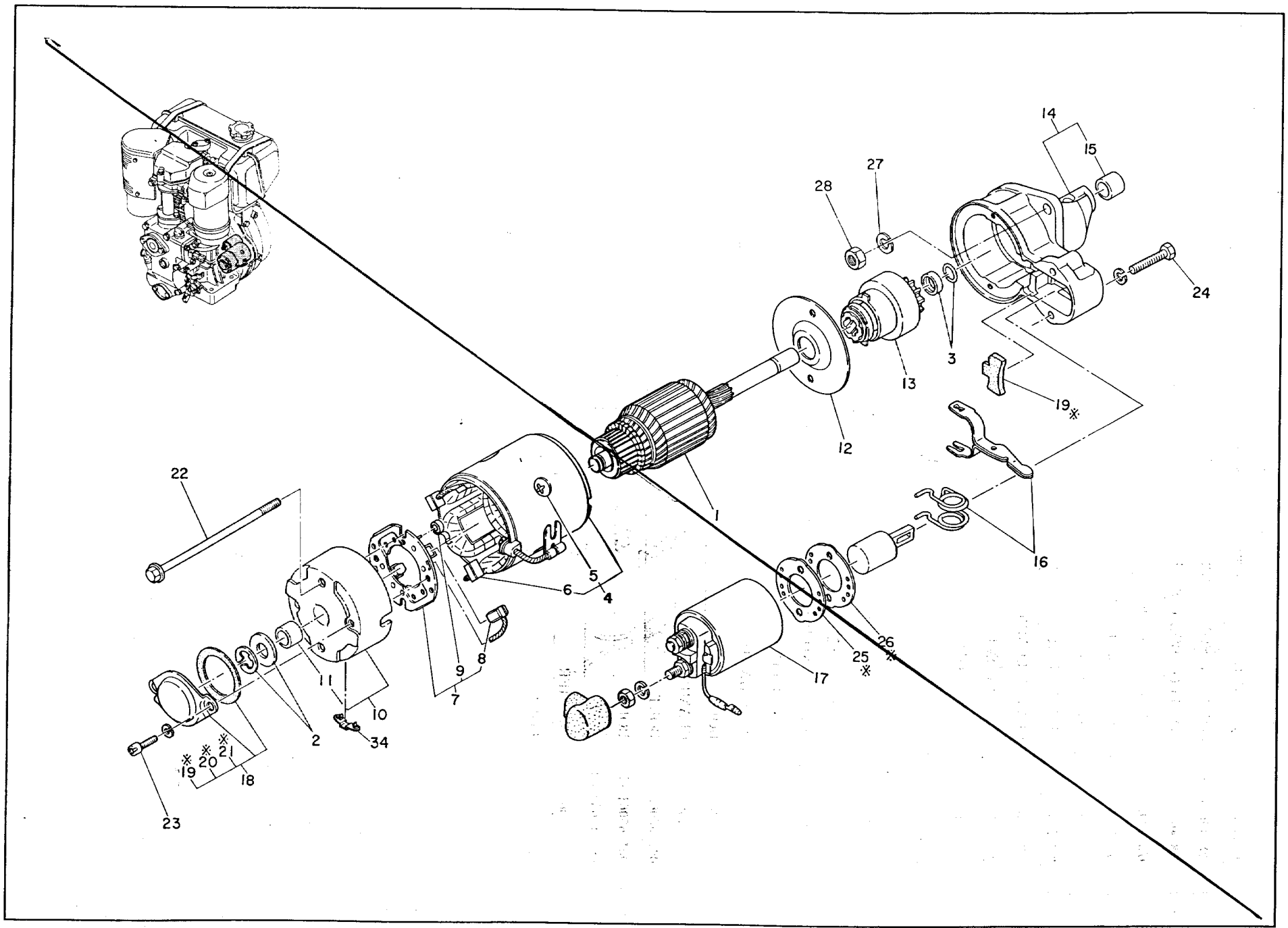


Loadstream 3 Amp.

10. エレクトリカルイクイメント, コントロールボックス……ELECTRICAL EQUIPMENT CONTROL BOX (DS, BS)

Ref. No.	部品番号 Parts Number	部品名称 Parts Name	個数 Q'ty	摘要 Description	製品番号 Spec No.	標準 小売価格
* 1	228 40601 11	コントロールボックスコンプリート CONTROL BOX COMPL	1	国内用 2を含む for domestic Incl.2	DY410DS0000 DY410BS0000	
* 1	228 40602 11	コントロールボックスコンプリート CONTROL BOX COMPL	1	輸出用 2を含む for export Incl.2	DY410DS0010 DY410BS0010	
2	073 20005 00	ラベルスタータスイッチ LABEL (starter switch)	1	国内用 for domestic		
2	073 20009 80	ラベルスタータスイッチ LABEL (starer switch)	1	輸出用 for export		
3	066 00001 40	スイッチ	1			
4	228 71901 01	レギュレーターコンプリート REGULATOR COMPL	1			
5	228 70402 08	スタータコンプリート STATOR COMPL	1			
6	228 73101 01	ワイヤ1コンプリート(モータ) WIRE 1 COMPL (motor)	1			
7	228 73108 01	ワイヤ2コンプリート WIRE 2 COMPL	1			
8	001 66082 00	ボルト BOLT	1			
9	001 66061 20	ボルト BOLT	1			
10	003 20080 00	スプリングワッシャー SPRING WASHER	2			
11	003 20060 00	スプリングワッシャー SPRING WASHER	4			
12	004 35041 20	スクリムバンドワッシャーボアセンブリ SCREW AND WASHER ASSY	4			
14	207 75001 01	クランプコンプリート CLAMP COMPL	1			
15	056 30000 20	ワイヤバンド WIRE BAND	1			
16	001 66062 00	ボルト BOLT	1			
17	056 61000 21	クランプ CLAMP	1			
18	001 65062 50	ボルト BOLT	1			
19	001 65061 00	ボルト BOLT	1			
20	002 17060 00	ナット NUT	2			
21	003 10060 00	ワッシャー WASHER	2			
22	001 66082 50	ボルト BOLT	1			

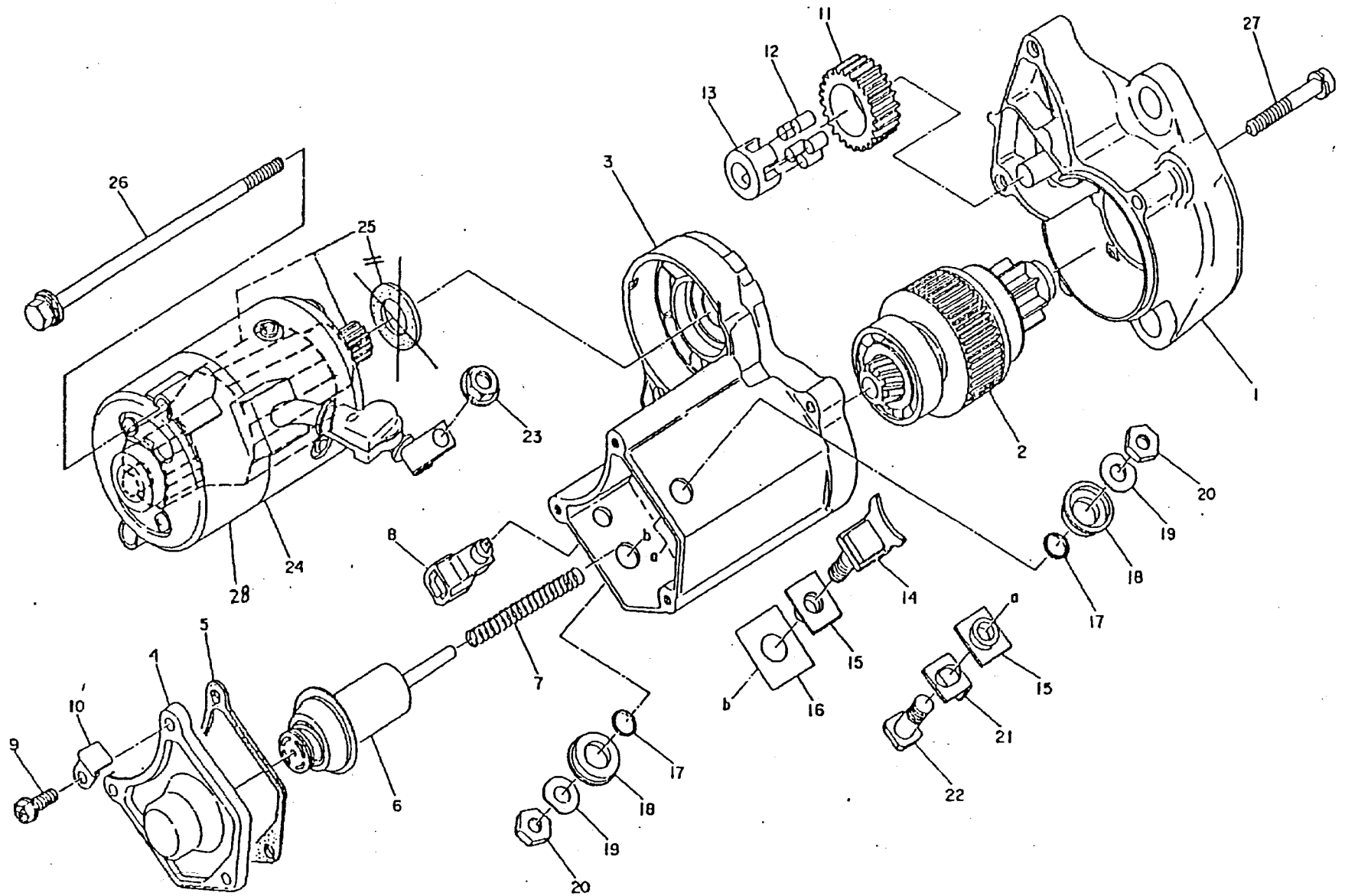
11. スターティングモーター.....STARTING MOTOR (DS, BS)



11. スターティングモータ…… STARTING MOTOR (DS, BS)

Ref. No.	部品番号 Parts Number	部品名称 Parts Name	個数 Qty	摘要 Description	製品番号 Spec No.	標準 小売価格
* 1	210 70502 10	スターティングモータアッセンブリ STARTING MOTOR ASSY	1	1~26を含む Incl. 1~26		
1	210 70532 08	アーマチュアアッセンブリ ARMATURE ASSY	1			
2	210 70533 08	スラストワッシャーキット THRUST WASHER KIT	1			
3	210 70534 08	ピニオンストップバネセット PINION STOPPER SET	1			
* 4	210 70535 08	フィールドコイルアッセンブリ FIELD COIL ASSY	1	5,6を含む Incl. 5,6		
5	210 70508 08	ポールコアアセットスクリーン POLE CORE SET SCREW	4			
6	210 70539 08	ブラッシュ (+) BRUSH (+)	2			
* 7	210 70538 08	ブラッシュホルダアッセンブリ BRUSH HOLDER ASSY	1	8,9を含む Incl. 8,9		
8	210 70540 08	ブラッシュ (-) BRUSH (-)	2			
9	210 70541 08	ブラッシュスプリング BRUSH SPRING	4			
11	210 70542 08	リアカバーメタル REAR COVER METAL	1			
12	210 70543 08	センタープレート CENTER PLATE	1			
13	210 70544 08	ピニオンアッセンブリ PINION ASSY	1			
* 14	210 70545 08	ギヤケースアッセンブリ GEAR CASE ASSY	1	15を含む Incl. 15		
15	210 70547 08	ギヤケースメタル GEAR CASE METAL	1			
16	210 70546 08	シフトレバークット SHIFT LEVER KIT	1			
17	210 70548 08	マグネチックスイッチアッセンブリ MAGNETIC SWITCH ASSY	1			
22	210 70549 08	スルーボルト THROUGH BOLT	2			
27	003 20080 00	スプリングワッシャー SPRING WASHER	2			
28	002 17080 00	ナット NUT	2			
		BDS 129 (Kappel)				

87-01-21 10:29 T-7533 "אמריקני" #2418 #574-03



1. STARTING MOTOR

HDG MA OCT '51

SPECIAL DENSON STARTER AS MOUNTED ON WHEEL HORSE

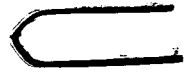
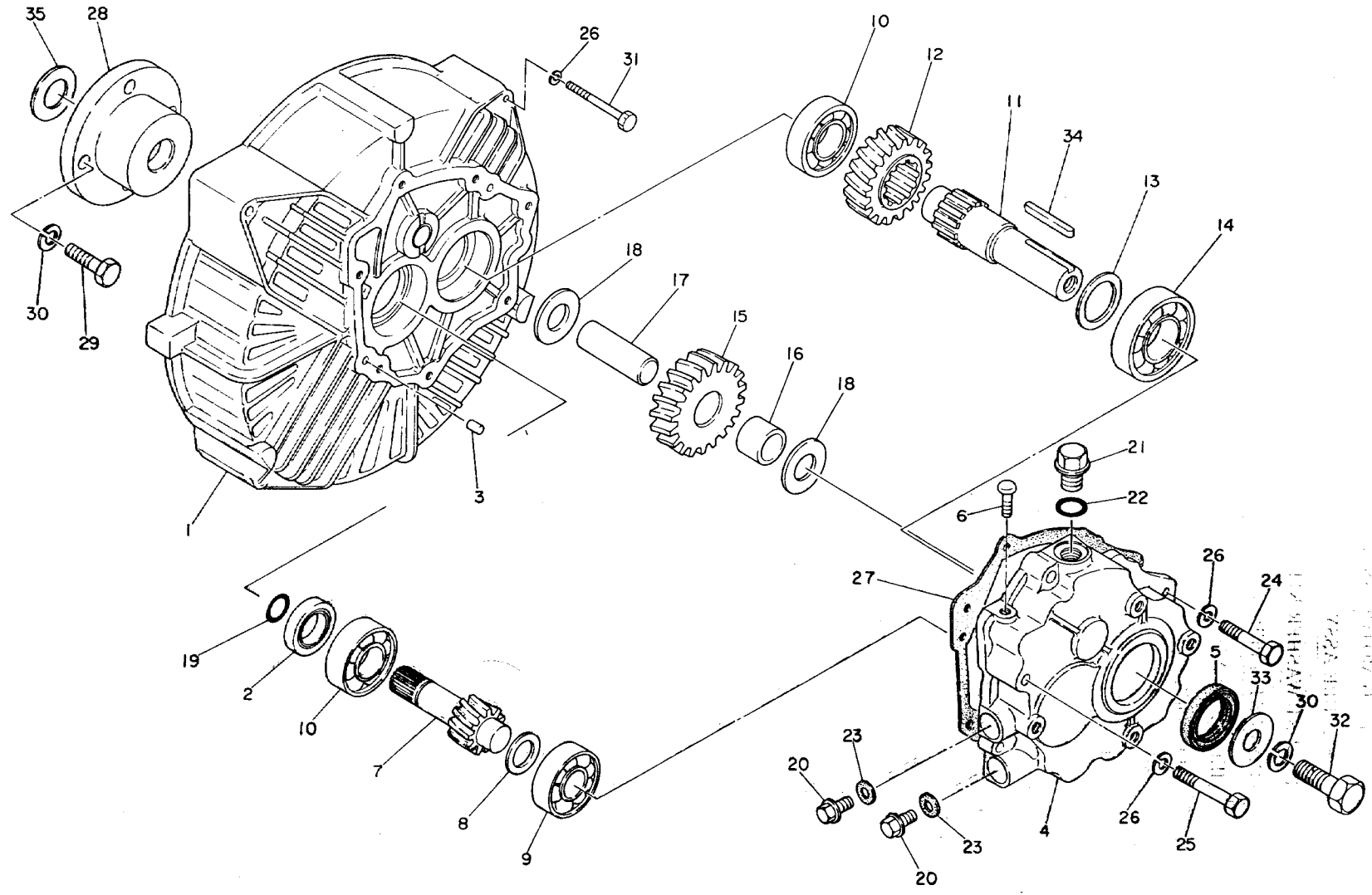
D

9. STARTING MOTOR

Ref. to Fig. NDG10A OCT '83 9.

87-01-21 J037 1-42 1-37 241B #574-02 241B #420-02

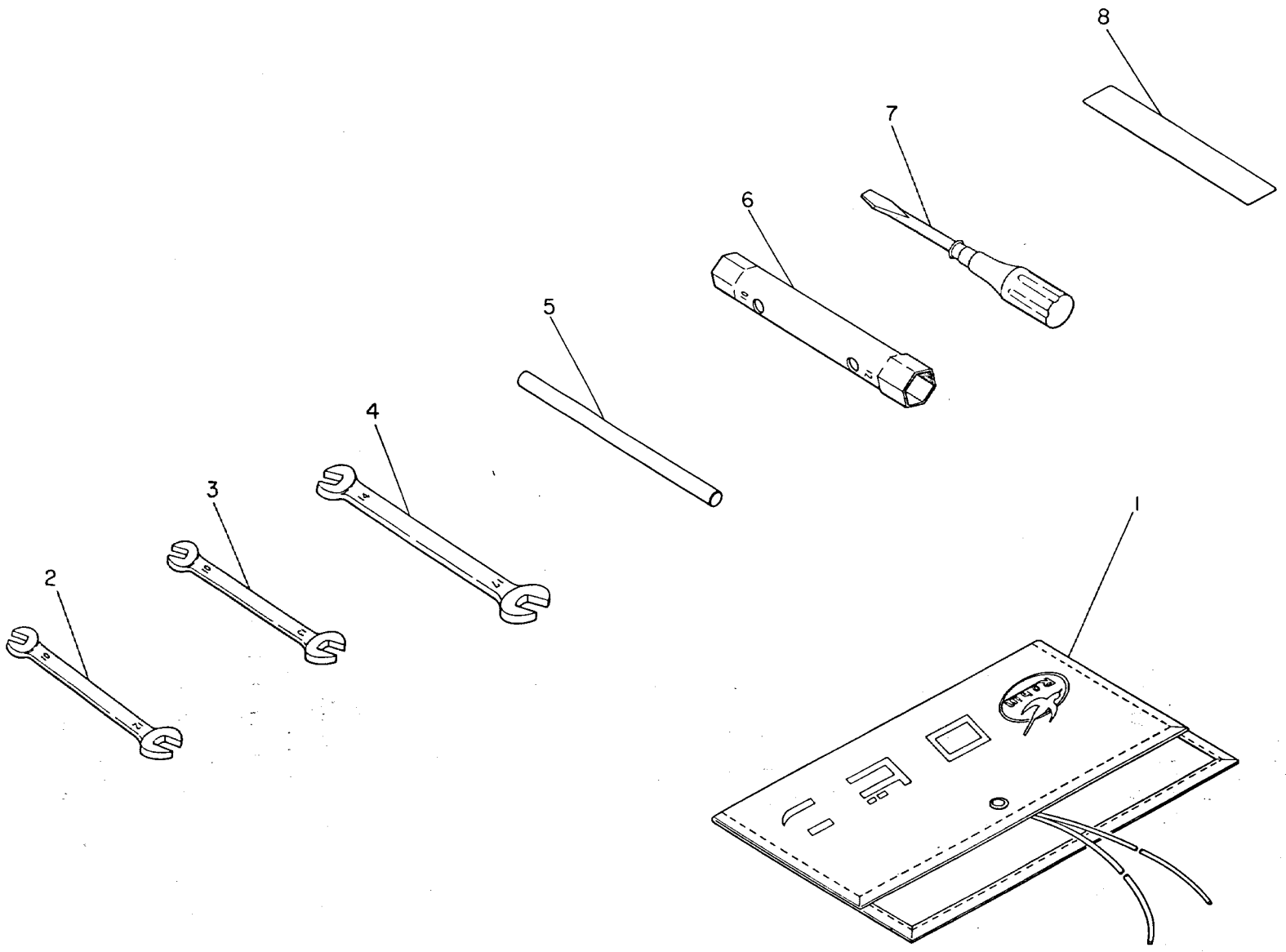
Ref. No.	Part Name	Part Number	NDG10A			Remarks	Price
			Q'ty		Q'ty		
* 1	STARTING MOTOR ASSY.	<del>228 70501 00</del> 211 70503 00	1			Incl. 1~ <sup>27</sup> 29-28	
	SWITCH ASSY. (magnetic starter)	<del>228 70504 08</del> 211 70516 08	1			Incl. 4~7-8~10, 14~22	
2	CLUTCH ASSY. (starter)	<del>228 70502 08</del> 211 70516 08	1			4~10	
3	HOUSING ASSY. (starter)	<del>228 70503 08</del> 211 70501 08	1				
7	SPRING (compression coil)	211 70576 08	1				
11	PINION (starter)	211 70572 08	1				
12	ROLLER (clutch)	211 70573 08	5				
13	RETAINER	211 70574 08	1				
23	NUT	211 70581 08	1				
24	YORK ASSY. (starter)	<del>228 70501 08</del> 211 70570 08	1				
25-25	ARMATURE ASSY. (starter)	211 70571 08	1				
28-26	FRAME ASSY. (starter end)	<del>228 70505 08</del> 211 70506 08	1				
<del>27</del>	<del>WASHER (felt)</del>	<del>211 70577 08</del>	<del>1</del>				
26-28	BOLT AND WASHER ASSY.	211 70579 08	1				
27-29	SCREW AND WASHER ASSY.	211 70578 08	2				
<del>30</del>	<del>SPRING WASHER</del>	<del>003 21120 00</del>	<del>2</del>				
<del>31</del>	<del>NUT</del>	<del>017 01200 20</del>	<del>2</del>				





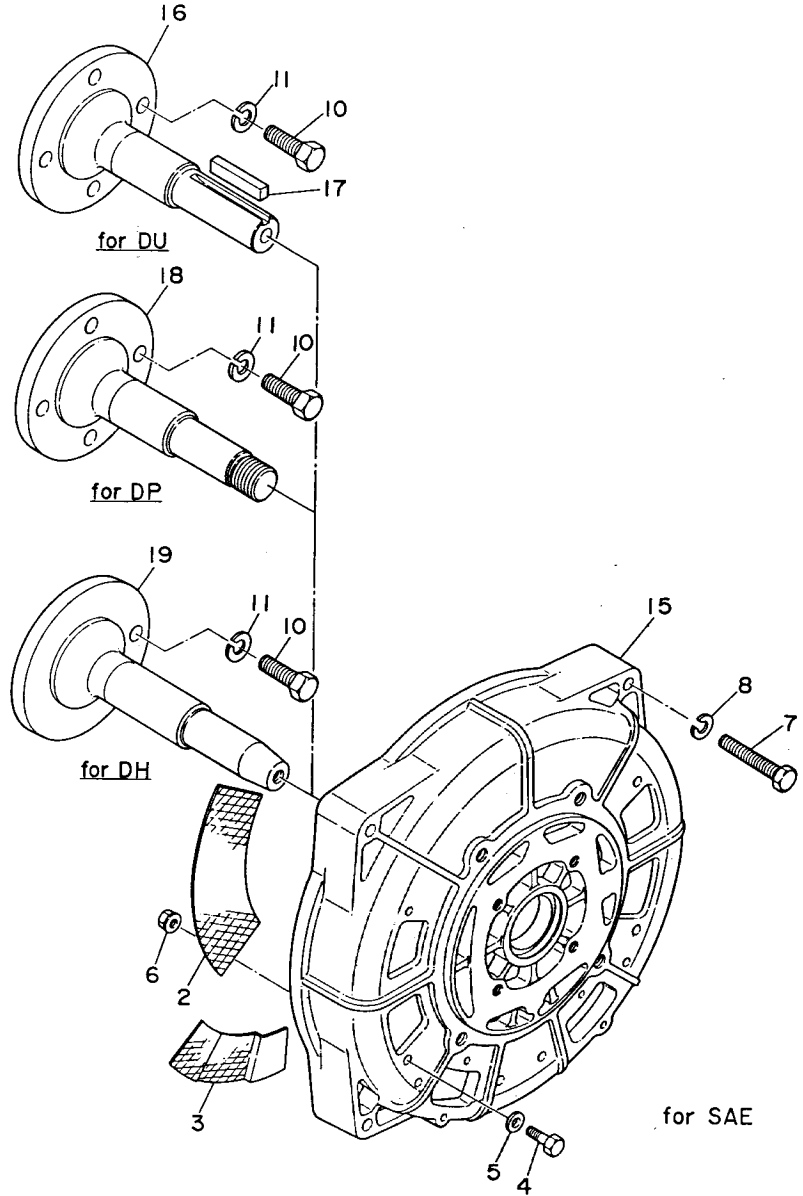
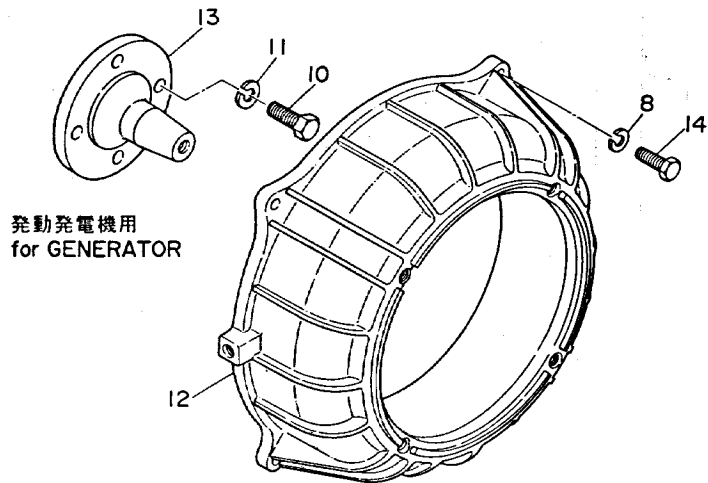
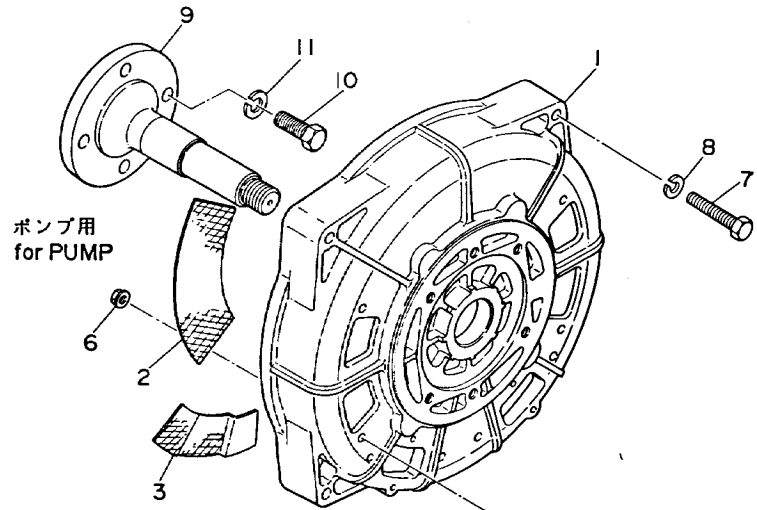
12. リダクション……REDUCTION

Ref. No.	部 品 番 号 Parts Number	部 品 名 称 Parts Name	個 数 Qty	摘 要 Description	製 品 番 号 Spec No.	標 準 小売価格
* 1	228 17701 08	アダプタリダクションコンプリート ADAPTER (reduction) COMPL.	1	2~3を含む Incl. 2~3		
2	044 02500 70	オイルシール OIL SEAL	1	TB25387		
3	228 85001 03	ピン PIN	2			
* 4	228 80601 08	ギヤケースコンプリート GEAR CASE COMPL.	1	5を含む Incl. 5		
5	228 85002 03	オイルシール OIL SEAL	1	TC30477		
6	067 00701 00	エアブリーザー AIR BREATHER	1			
* 7	228 86001 08	リダクションギヤコンプリート REDUCTION GEAR 1 COMPL.	1	8~10を含む Incl. 8~10		
8	228 85003 08	シム SHIM	1	t=0.1 } 調整 t=0.29 } adjusting		
8	228 85004 08	シム SHIM	1			
9	060 02000 20	ボールベアリング BALL BEARING	1	6204		
10	060 02500 10	ボールベアリング BALL BEARING	2	6205		
* 11	228 86003 08	ドライブシャフトコンプリート DRIVING SHAFT COMPL.	1	10, 12~15を含む Incl. 10, 12~15		
12	228 86004 08	リダクションギヤ REDUCTION GEAR 2	1			
13	228 85007 08	シム SHIM	1	t=0.1 } 調整 t=0.29 } adjusting		
13	228 85008 08	シム SHIM	1			
14	060 03000 20	ボールベアリング BALL BEARING	1	6206		
* 15	228 86007 08	アイドルギヤコンプリート IDOLER GEAR COMPL.	1	16を含む Incl. 16		
16	228 85010 08	ブッシュ BUSH	1			
17	228 86008 08	アイドルシャフト IDOLER SHAFT	1			
18	228 85012 08	ワッシャー WASHER	2			
19	228 85013 08	Oリング O RING	1			
20	228 85014 08	プラグ PLUG	2			
21	228 85015 08	プラグ PLUG	1			
22	021 11400 20	ガスケット GASKET	1			
23	003 70080 00	ガスケットアルミニウム GASKET (aluminum)	2			
24	001 66084 00	ボルト BOLT	6			
25	001 66085 00	ボルト BOLT	1			
26	003 20080 00	スプリングワッシャー SPRING WASHER	11			
27	228 85011 08	ガスケットギヤケース GASKET (gear case)	1			
28	228 24501 03	ドライブリングカプリング DRIVING COUPLING	1			
29	001 67103 00	ボルト BOLT	4			
30	003 20100 00	スプリングワッシャー SPRING WASHER	5			
31	001 66086 50	ボルト BOLT	4			
32	010 01001 60	ボルト BOLT	1			
33	020 01000 10	ワッシャー WASHER	1			
34	005 30073 51	キー KEY	1			
35	228 85001 03	パッキング PACKING	1			





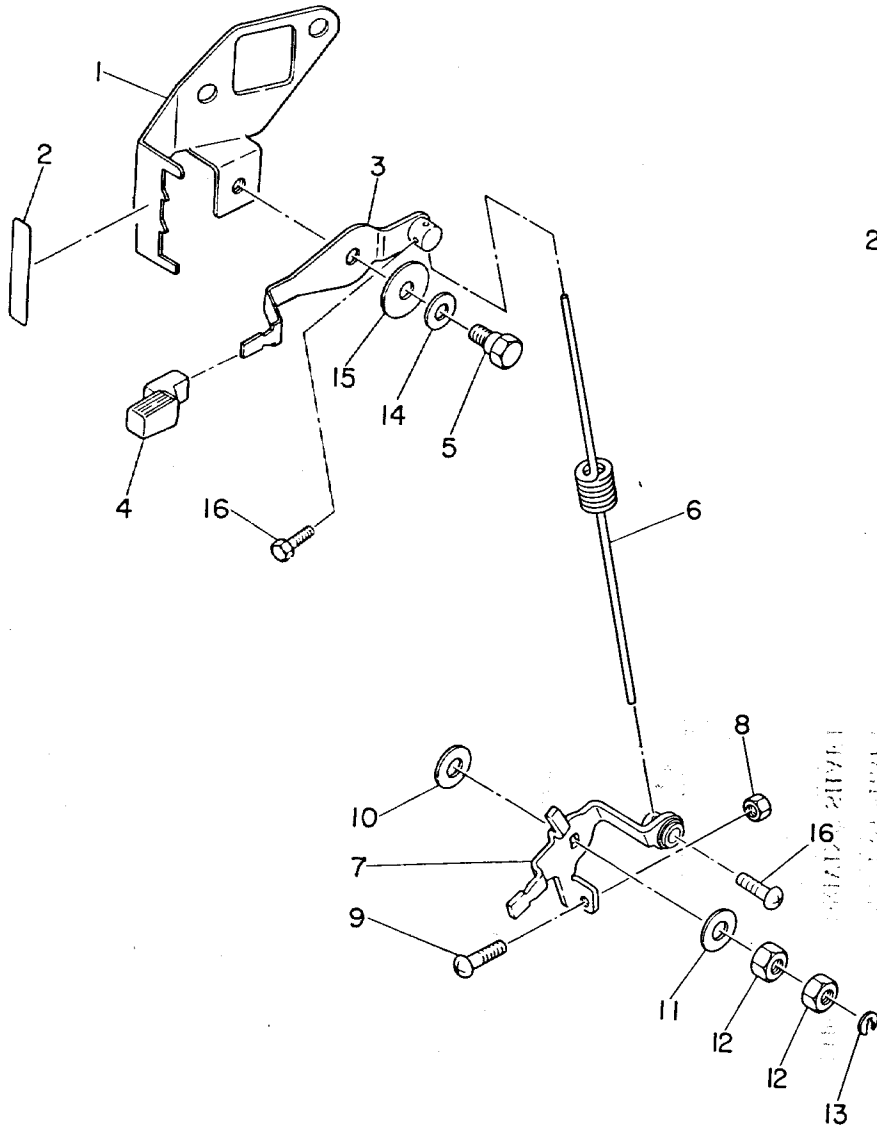
14. オプション(ドライブシャフト, アダプター).....OPTIONAL EQUIPMENT (DRIVING SHAFT and ADAPTAR)



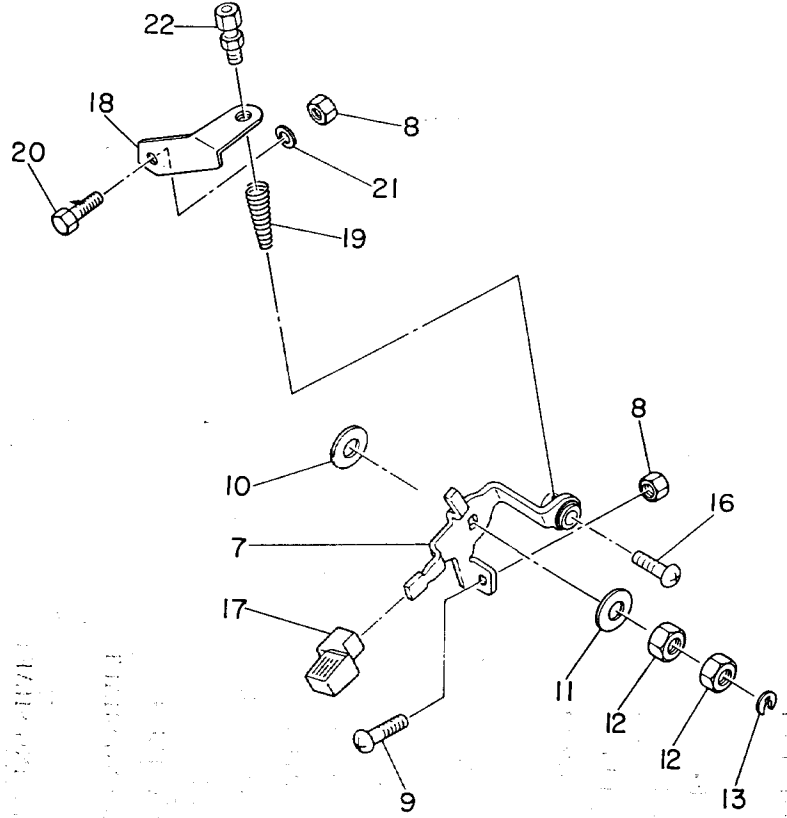
14, オプション(ドライブシャフト,アダプター)……OPTIONAL EQUIPMENT (DRIVING SHAFT and ADAPTER)

Ref. No.	部 品 番 号 Parts Number	部 品 名 称 Parts Name	個数 Q'ty	摘 要 Description	製 品 番 号 Spec No.	標 準 小売価格
1	228 17504 03	アダプター 4 ADAPTER 4	1			
2	228 15501 01	カバー COVER	2			
3	228 15510 01	カバー COVER	2			
4	001 66052 00	ボルト BOLT	8			
5	020 00500 30	ワッシャー WASHER	8			
6	002 38050 00	フランジナット FLANGE NUT	8			
7	001 66085 00	ボルト BOLT	4			
8	003 20080 00	スプリングワッシャー SPRING WASHER	4			
9	231 24401 03	ドライブシャフト DRIVING SHAFT	1			
10	001 67103 00	ボルト BOLT	4			
11	003 20100 00	スプリングワッシャー SPRING WASHER	4			
12	228 17601 03	アダプター ADAPTER	1			
13	228 24402 03	ドライブシャフト DRIVING SHAFT	1			
14	001 66082 50	ボルト BOLT	4			
15	228 17503 03	アダプター 3 ADAPTER 3	1			
16	228 24406 03	ドライブシャフト DRIVING SHAFT	1			
17	207 26001 03	キー KEY	1			
18	228 24408 03	ドライブシャフト DRIVING SHAFT	1			
19	228 24407 03	ドライブシャフト DRIVING SHAFT	1			

ワンタッチスピードコントロール  
SPEED CONTROL FOR ONE TOUCH



遠隔操作  
REMOTE CONTROL TYPE

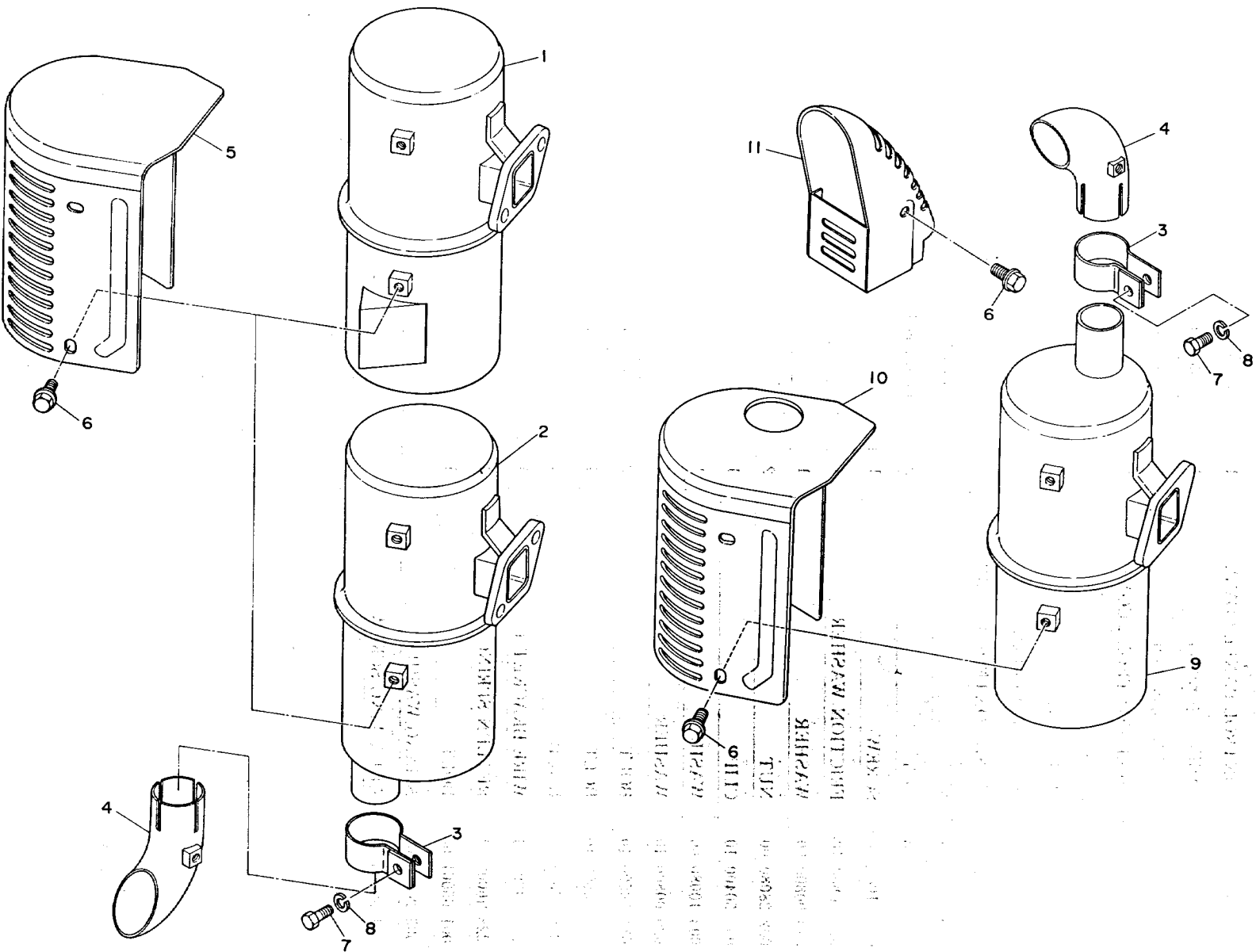


15. オプション(スピードコントロール).....OPTIONAL EQUIPMENTS (SPEED CONTROL)

15. オプション(スピードコントロール).....OPTIONAL EQUIPMENTS (SPEED CONTROL)

Ref. No.	部品番号 Parts Number	部品名称 Parts Name	個数 Qty	摘要 Description	製品番号 Spec No.	標準 小売価格
* 1	228 40103 01	コントロールパネルコンプリート CONTROL PANEL COMPL	1	国内用 for domestic	2を含む Incl.2	
* 1	228 40102 01	コントロールパネルコンプリート CONTROL PANEL COMPL	1	輸出用 for export	2を含む Incl.2	
2	228 92102 03	ラベル(オペレーション) LABEL (operation)	1	国内用 for domestic		
2	228 92101 03	ラベル(オペレーション) LABEL (operation)	1	輸出用 for export		
3	228 43321 11	スピードコントロールコンプリート SPEED CONTROL 2 COMPL	1			
4	227 43601 03	ノブ KNOB	1			
5	228 45301 01	リンクピボット LINK PIVOT	1			
6	231 45005 01	コントロールスプリング CONTROL SPRING	1			
7	231 43311 01	スピードコントロール1コンプリート SPEED CONTROL 1 COMPL	1			
8	002 18060 00	ナット NUT	1	ワンタッチ for one touch		
8	002 18060 00	ナット NUT	2	遠隔操作 for remote control		
9	004 31063 50	スクリュー SCREW	1			
10	021 70800 10	フリクションワッシャー FRICTION WASHER	1			
11	020 00800 90	ワッシャー WASHER	1			
12	002 28080 00	ナット NUT	2			
13	056 50400 10	クリップ CLIP	1			
14	003 10080 00	ワッシャー WASHER	1			
15	020 00800 10	ワッシャー WASHER	1			
16	011 50500 10	ボルト BOLT	2	ワンタッチ for one touch		
16	011 50500 10	ボルト BOLT	1	遠隔操作 for remote control		
17	228 45003 03	ノブ KNOB	1			
18	228 44201 01	ワイヤブラケット WIRE BRACKET 1	1			
19	228 46002 11	リターンスプリング RETURN SPRING	1			
20	001 65061 60	ボルト BOLT	1			
21	003 20060 00	スプリングワッシャー SPRING WASHER	1			
22	014 90600 40	アジャスティングスクリュー ADJUSTING SCREW	1			

16. オプション(マフラー).....OPTIONAL EQUIPMENTS (MUFFLER)







17. オプション(フューエルタンク).....OPTIONAL EQUIPMENTS (FUEL TANK)

